



Interaktivní platforma
podpory duševního zdraví
a prevence rizikového chování

INTERAKTIVNÍ PLATFORMA PODPORY DUŠEVNÍHO ZDRAVÍ A PREVENCE RIZIKOVÉHO CHOVÁNÍ

Jaroslav Šejvl

Rok 2025

iPREV

Odborná knihovna Pro koho O iPREV Spolupráce Časté dotazy Kontakt Q

Preventivní programy ▾ Vzdělávání v prevenci Aktuality a události Kvalita a bezpečnost ▾

Efektivní prevence pro bezpečnější školy a komunity

Interaktivní platforma iPREV je moderní nástroj, který pomáhá školám, odborníkům a rodičům budovat a zlepšovat prevenci a podporuje duševní zdraví dětí a dospívajících.

[Prohlédnout preventivní programy](#) [Pro koho je iPREV](#)

- Preventivní programy**
Najděte program, který sedí vaší škole či komunitě.
- Vzdělávání**
Webináře iPREV, online kurzy INEP a TeP, nabídka vzdělávacích kurzů a nová platforma Digiprev.
- Kalendář akcí**
Informace o chystaných konferencích, webinářích a dalších zajímavých událostech.
- Kvalita a bezpečnost**
Evaluace, standardy kvality, etika v prevenci, registr poskytovatelů a další.

PILÍŘE IPREVU

Preventivní programy

Najděte program, který sedí vaší škole či komunitě.



Vzdělávání

Webináře iPREV, online kurzy INEP a TeP, nabídka vzdělávacích kurzů a nová platforma Digiprev.



Kalendář akcí

Informace o chystaných konferencích, webinářích a dalších zajímavých událostech.



Kvalita a bezpečnost

Evaluace, standardy kvality, etika v prevenci, registr poskytovatelů a další.



NAŠE CÍLE

Podporujeme **efektivní, dostupné a bezpečné preventivní aktivity** ve školách i v komunitě, s důrazem na podporu duševního zdraví dětí a dospívajících.

iPREV přispívá k vytvoření uživatelsky přátelského prostředí, které kultivuje preventivní aktivity pro děti, dospívající a rodiny ve školách i komunitách. Usilujeme o ekonomickou dosažitelnost a udržitelnost preventivních služeb. Stavíme most mezi vědeckými poznatky a každodenní praxí: nabízíme vzdělávání a informace o aktuálním dění v prevenci a odborných tématech.

Více o iPREV [→](#)

2 500+

zapojených škol

10

webinářů iPREV za rok

35 000+

uživatelů platformy

5 000+

účastníků webinářů iPREV



Klinika adiktologie



1. LÉKAŘSKÁ
FAKULTA
Univerzita Karlova



VŠEOBECNÁ FAKULTNÍ
NEMOCNICE V PRAZE



Úřad vlády
České republiky

PRO KOHO JE IPREV?

Platforma iPREV je určena **primárně pracovníkům** v prevenci, tedy školním metodikům prevence, okresním a krajským metodikům a pracovníkům organizací a složek zabezpečujících prevenci pro školy a komunity. Dílčí části jsou určeny širší veřejnosti, rodičům, pečujícím a blízkým osobám, úředníkům a dalším zájemcům.

iPREV pro školy

Ředitelé škol, jejich zástupce, vedení školy, pedagogové

- ✓ Katalog preventivních programů
- ✓ Vzdělávací materiály, kurzy a **webináře**
- ✓ **Kvalita a bezpečnost** v prevenci

Více informací →

Koordinátoři prevence

Koordinátoři prevence a metodičti pracovníci všech stupňů

- ✓ **Webináře** na aktuální odborná témata
- ✓ Novinky v **legislativě**
- ✓ **Kvalita a bezpečnost** v prevenci

Více informací →

Poskytovatelé prevence

Organizace poskytující prevenci ve školách i v komunitě

- ✓ Aktuální vzdělávací akce a **webináře**
- ✓ Katalog **programů** primární prevence
- ✓ **Odborná knihovna** k tématice prevence a její kvality, rizikového chování a duševního zdraví

Více informací →

Rodiče a blízké osoby

Rodiče žáků základních či středních škol a všichni ostatní

- ✓ **Srozumitelně** popsaná témata jako výchova, závislosti, problémy na internetu
- ✓ Tipy, jak s dětmi **mluvit o náročných tématech** jako závislosti
- ✓ Kam se obrátit pro pomoc - **přehled podpůrných služeb**

Studující

Studenti a studentky oborů pedagogických a zdravotnických, adiktologie, sociální práce, psychologie a dalších

- ✓ Odborná **knihovna**
- ✓ **Online kurzy** INEP a další odborné vzdělávání
- ✓ Platforma **DigiPREV**

Spolupráce s IPREV

Jsme otevření novým partnerstvím s klíčovými aktéry v oblasti podpory duševního zdraví dětí a dospívajících a prevence rizikového chování.

Partneři projektu



Vše Preventivní programy

Vzdělávání v prevenci Webináře

Školy

Co je prevence rizikového chování? ^

Prevence rizikového chování je cílená odborná práce vyžadující specifické vzdělání a praxi. Profesionály, kteří tyto potřebné znalosti, dovednosti a kompetence mají, označujeme za preventivní pracovníky. Prevenci realizujeme prostřednictvím preventivních programů, které mají přesně definované vlastnosti, tak aby jejich prostřednictvím bylo možné dosáhnout pozitivního ovlivnění (chování, postojů, názorů atd.) u dané cílové skupiny (např. děti na základní škole). Vliv preventivních programů umíme výzkumně ověřit a změřit.

Komu je prevence určena? v

Co je cílem prevence a preventivních programů? v

Jak můžeme ověřit, že prevence funguje, tedy že je účinná? v

Kdo je preventivní pracovník? v

Jaké vzdělání je potřebné pro preventivní práci? v

Jak se preventivní pracovníci vzdělávají? v

Co by měl preventivní pracovník vědět? v

Jak dílčí nástroje a intervence implementujeme v praxi? v

[Katalog preventivních programů](#)[Registr poskytovatelů prevence](#)[Prev Start](#)

Odborná knihovna

Spolehlivé zdroje pro prevenci rizikového chování a podporu duševního zdraví

Prevence a duševní zdraví

Témata zaměřená na psychohygienu, wellbeing, prevenci sebepoškození a sebevražd, spánkovou hygienu či zvládání stresu. Součástí jsou také doporučení a materiály k posilování duševní odolnosti u dětí, dospívajících i dospělých.

[Více informací](#) →

Prevence rizikového chování

Informace o rizikovém chování, různých typech rizikového chování a jejich varovných signálech. Dále zde naleznete informace o základních úrovních školské prevence.

[Více informací](#) →

Slovník pojmů

[Více informací](#) →

Studijní materiály

[Více informací](#) →

Vzdělávání v prevenci

V této sekci naleznete potřebné informace k webinářům iPREV, online kurzům INEP a TeP, nabízíme také inzerci vzdělávacích kurzů a novou platformu Digiprev.

Webináře

Tým iPREV pro vás pravidelně připravuje bezplatné webináře s odborníky z praxe i akademického prostředí. Každý webinář se věnuje aktuálním a důležitým tématům v oboru.

Nemůžete se zúčastnit živého vysílání? Nevadí. Všechny webináře jsou dostupné i ze záznamu. Informace o plánovaných webinářích i záznam již proběhlých naleznete níže v sekci Webináře.



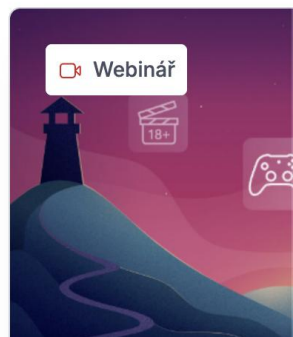
iPREV webinář: Kratom u



iPREV webinář: Regulace



iPREV webinář: Děti,



iPREV webinář

Aktuality a události

Sledujte nejnovější dění! Pravidelně pro vás přinášíme nové články, informace o chystaných konferencích, webinářích a dalších zajímavých událostech.

Aktuality



APLP 3 /2025

17th EUSPR Conference and Members' Meeting

Podpora vzdělávání v oblasti prevence SZU

EUSPR Newsletter by the Early Careers Forum

Události



EUROPEAN UNION

The New European Union Drugs Strategy -
Thematic Discussion

SANANIM: Mezirezortní dialog v adiktologii

Týden pro wellbeing ve škole 2026

Konference Světový den spánku

Webináře



iPREV webinář: Kratom u dospívajících

iPREV webinář: Regulace smartphonů ve školách
jako globální trend

iPREV webinář: Děti, dospívající a pornografie v
digitálním věku: rizika, dopady a prevence

iPREV webinář: Digitální rodičovství: Prevence a
vzdělávání v oblasti technologických závislostí

Kvalita a bezpečnost v prevenci

Na této stránce naleznete informace o kvalitní a bezpečné prevenci.

Kvalitní prevence

Prevence rizikového chování není jednorázová aktivita, ale dlouhodobý proces, který vyžaduje promyšlený přístup, mezioborovou spolupráci a respekt k individuálním potřebám cílové skupiny. Aby byla prevence skutečně účinná, nestačí pouze informovat – je potřeba budovat dovednosti, posilovat zdravé vztahy, vytvářet bezpečné prostředí a pracovat s rizikovými faktory dříve, než přerostou v problém.

Kvalitní prevence stojí na odbornosti, systematičnosti a dlouhodobosti. Reaguje na aktuální výzvy, je založena na datech a ověřených postupech. Zároveň však musí být srozumitelná, přístupná a vázaná na konkrétní potřeby dětí, dospívajících, škol i komunit.

Jaké jsou znaky kvalitní preventivní práce? Jak poznat, že preventivní programy skutečně pomáhají? A proč je důležité klást důraz na kvalitu, nikoliv kvantitu?

Právě těmto otázkám se věnujeme v následujících textech.

Bezpečná prevence

Bezpečná prevence není o strašení, moralizování ani o jednání v přednáškách bez návaznosti. Je to promyšlená, odborně vedená práce, která respektuje vývojovou úroveň dětí a dospívajících, pracuje s jejich zkušenostmi a podporuje jejich schopnost rozhodovat se a nese za své činy odpovědnost.

[Evaluace programů](#)[Databanka evaluačních nástrojů](#)[Standardy kvality preventivních programů](#)[Certifikace poskytovatelů preventivních programů](#)[Standardy kvality ve vzdělávání](#)[Evidence a monitoring preventivních aktivit \(SEPA\)](#)[Etika v prevenci a etický standard](#)[Zajišťování kvality](#)[Charakteristiky efektivní prevence](#)[Terminologie kvalita](#)

METODICKÉ MATERIÁLY

Alkohol – metodický materiál „Co dělat, když...“(MŠMT)

Tabák – metodický materiál „Co dělat, když...“ (MŠMT)

Návykové látky – metodický materiál „Co dělat, když...“ (MŠMT)

Energetické nápoje (MŠMT) – tvorba zcela nové metodiky, která dosud neexistovala.

Digitální závislosti (MŠMT) – tvorba zcela nové metodiky, která dosud neexistovala.

Rok 2025

33 příspěvků na konferencích

8 článků

Metodika na podporu kvality v prevenci

Participace na revizi Certifikačního řízení

Doplňování katalogu Preventivní programů

8 článků na novinky v legislativě

Webináře - zaregistrováno 4601 osob. Živě se jich účastnilo 2751.
Zpětně si v archivu poslechlo záznam celkem 1727 lidí.

PARTICIPACE V PRACOVNÍCH SKUPINÁCH

Pracovní skupina k obnově procesu posuzování kvality
poskytovatelů programů primární prevence rizikového chování
(certifikace)

Pracovní skupina k revizi vzdělávání ŠMP

Pracovní skupina k obnově standardů kvality poskytovatelů
programů primární prevence

Analýza současných opatření v rámci online gamblingu a gamingu
u dětí a dospívajících – vyplnění projektu za ČR

Snímek přehledů

Aktivní uživatelé ?

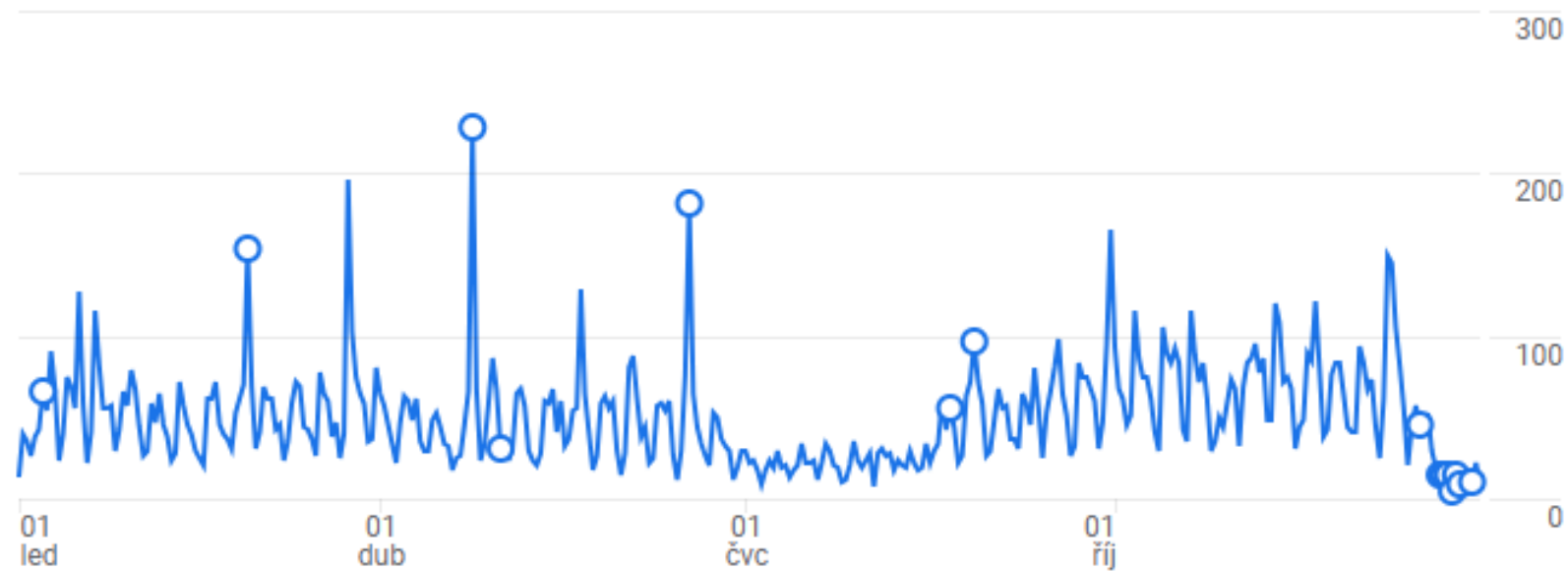
19 tis.

Noví uživatelé ?

19 tis.

Průměrná doba zapojení na aktiv

1 min 46 s



PREV-START

Kočí zahrad

Unplugged pro pedagogy

Unplugged pro žáky

Unplugged pro rodiče

nPrevence

Rozvíjím se.

TeP (Technologie a prevence)

INEP 8 a INEP 40.

EDUKAČNÍ KARTY (RODIČ A PEDAGOG)

- 1) alkohol, 2) tabák, 3) IQOS, 4) elektronické cigarety,
- 5) kratom,
- 6) syntetické kanabinoidy,
- 7) tabákové sáčky, 8) nikotinové sáčky,
- 9) káva (kofein), 10) energetické nápoje, 11) energetické sáčky,
- 12) vapovací zařízení bez nikotinu, 13) vapovací zařízení s nikotinem,
- 14) sebepoškozování a
- 15) sexuálně rizikové chování.

Celkem tedy bylo vytvořeno 30 edukačních materiálů.

SEPA

Polovina z nich systém aktivně používá pro každoroční plánování i výkaznictví. Pravidelným používáním SEPA školy naplňují povinnost evidence preventivních aktivit dle vyhlášky č. 72/2005 Sb., zároveň ale získávají přehledný nástroj pro vnitřní evaluaci a spolupráci s oblastními metodiky prevence.

Zahájen výzkum mezi školními, oblastními a krajskými metodiky prevence, který zkoumá silné a slabé stránky SEPA, způsoby jeho využití v praxi a návrhy na jeho další zlepšení.

SEPA

Byla vytvořena a pilotována infografika a scénář videa určeného pro ředitele škol, s cílem představit přínosy SEPA a podpořit jeho širší využití ve školní praxi.

Pokračovalo vzdělávání a školení školních i oblastních metodiků prevence v krajích – aktivně se zapojily Praha, Liberecký a Ústecký kraj.

Pokračovalo průběžné informování o systému směrem k cílovým skupinám (zejm. odborná setkání krajských koordinátorů prevence v Hradci Králové)

SEPA byl nově doporučen Českou školní inspekcí jako příklad dobré praxe v oblasti strukturovaného řízení prevence.

SEPA

Proběhla revize zabezpečení přístupových práv v systému – byl jasně definován rozsah přístupu pro jednotlivé úrovně (škola, oblast, kraj, MŠMT), čímž se posílilo vnímání bezpečnosti a důvěryhodnosti systému.

IPREV 2026



Klinika adiktologie 1. lékařská fakulta a Všeobecná fakulní nemocnice v Praze



Děkuji za pozornost

jaroslav.sejvl@lf1.cuni.cz