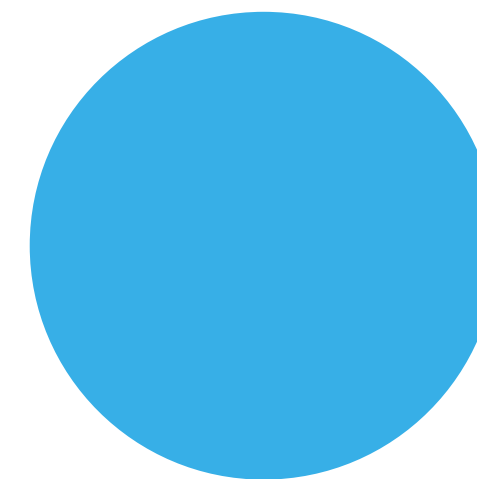
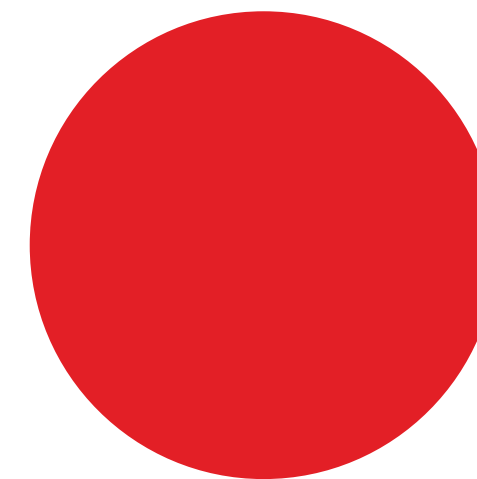
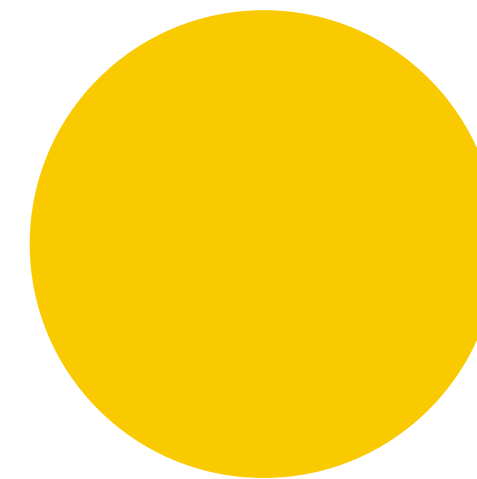
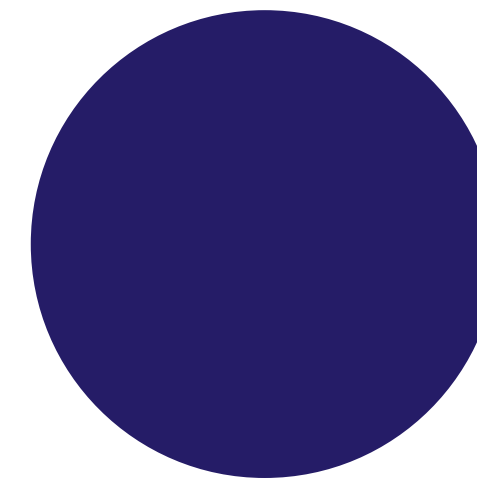
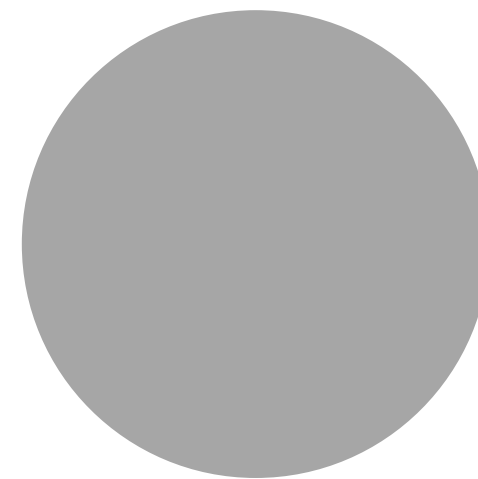
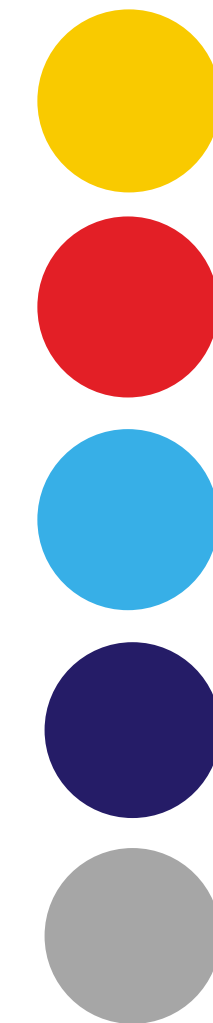




Program 134 220
podprogram 134 222 Program mobility pro všechny

Odbor ekonomický, oddělení investic





Hlavní cíle podprogramu:

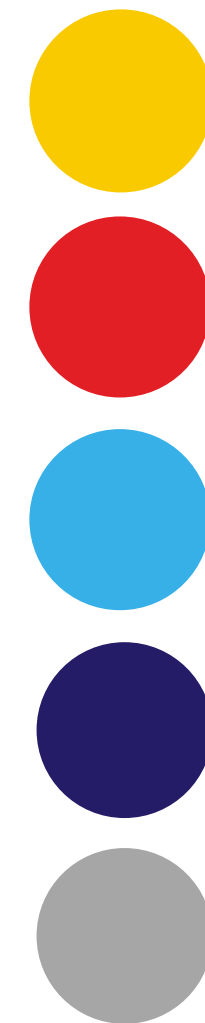
- Zajištění volného pohybu pro všechny skupiny obyvatelstva v budovách kulturních zařízení;
- Státní podpora záměrů při odstraňování bariér v budovách kulturních zařízení – muzeí, galerií, divadel, kin, kulturních domů a zařízení podobných.

Podpora akcí zaměřených na:

- Odstraňování bariér při vstupu do budov a výstupu z budov;
- Odstraňování bariér uvnitř budov;
- Bezbariérové úpravy WC a sociálních zařízení;
- Pořizování a instalace zdvižných a transportních technologií a systémů.

Dotace jsou poskytovány na základě rozhodnutí (doporučení) Řídícího výboru Národního programu přístupnosti pro všechny.

Nejsou vypisovány výzvy,
příjem žádostí je průběžný.



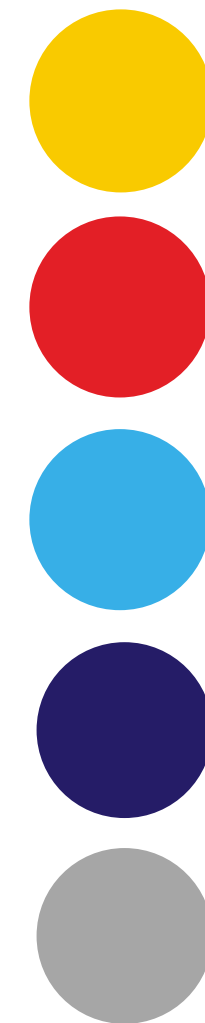
Financování programu:

- Alokované prostředky ve výši 10 mil. Kč ročně;
- Systémová **dotace až do výše 70 % uznatelných nákladů**;
- Dolní limit dotace 100 tis. Kč;
- Neuznatelné náklady – zhotovení projektové dokumentace, provádění inženýrských činností a náklady vzniklé před podáním žádosti o dotaci;
- Financování ex-post nebo kombinace ex-ante – ex-post.

Okruh žadatelů:

- Kraj, obec a organizace zřizovaná krajem nebo obcí;
- Církev a náboženská společnost zřízená podle zákona č. 3/2002 Sb.;
- Kulturní instituce u kterých není zřizovatelem Ministerstvo kultury – např. obecně prospěšná společnost, občanské sdružení, nadace. Ústav, zájmové sdružení právnických osob;
- Dobrovolný svazek obcí.

Žadatel musí být organizací zřízenou alespoň jeden rok před podáním žádosti o poskytnutí dotace.



Žádost o dotace:

- Povinné náležitosti dle § 14 odst. 3 zákona č. 218/2000 Sb., o rozpočtových pravidlech;
- Povinnou přílohou je investiční záměr a formulář S 09 „Dokumentace akce (projektu)“ vygenerovaný v systému EDS/SMVS;
- V případě stavební akce je povinnou přílohou projektová dokumentace pro zadání VZ;
- V případě, že je žadatelem obec nebo kraj další náležitosti dle podmínek programu a zásad pro poskytování dotací – např. doklad o vedení účtu, usnesení orgánů příslušných orgánů obce nebo kraje.

Posouzení žádosti o dotaci:

- Řádné, úplné a správné vyplnění žádosti;
- Podání žádosti oprávněným žadatelem včetně podpisu osoby oprávněné jednat;
- Dodržení přípustné výše dotace;
- Připojení všech požadovaných příloh.

Další informace jsou k dispozici na

www.mk.gov.cz

v sekci Dotace/
Dotační okruhy/

Programy ve správě Odboru ekonomického

Děkuji za Vaši pozornost.

