

# **Informace o dosavadním průběhu přípravy nové Vládní strategie pro rovnost žen a mužů na léta 2021-2027**

Odbor rovnosti žen a mužů, Úřad vlády ČR  
5. června 2019



# Expertní tematické pracovní skupiny

1. Trh práce a sladování soukromého a pracovního života
2. Dostatečné kapacity (institucionální zabezpečení rovnosti)
3. Veřejný život a rozhodování
4. Rovnost žen a mužů ve vnějších vztazích
5. Bezpečí a život bez násilí
6. Vzdělávání a věda
7. Společnost a média

(+ případně dodatečné ustavení skupiny, která se bude samostatně zabírat tématem **zdraví**, ke kterému se v současnosti zpracovává související odborná analýza)



# Schéma práce expertích skupiny

PRVNÍ SETKÁNÍ → **PROBLÉMY**

DRUHÉ SETKÁNÍ → **CÍLE**

TŘETÍ SETKÁNÍ → **OPATŘENÍ/INDIKÁTORY**

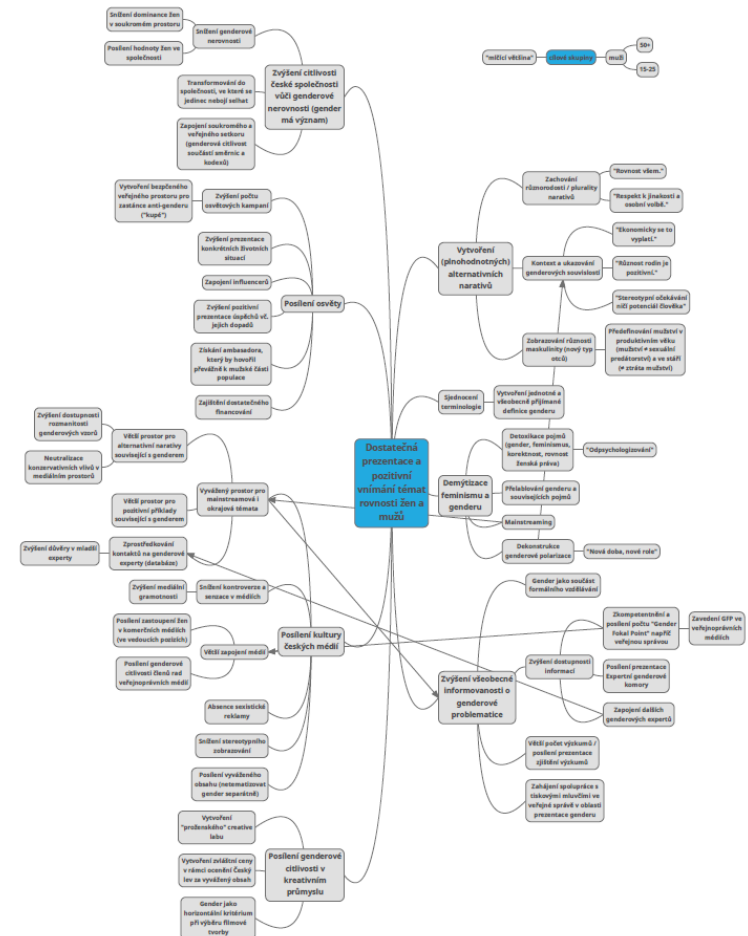
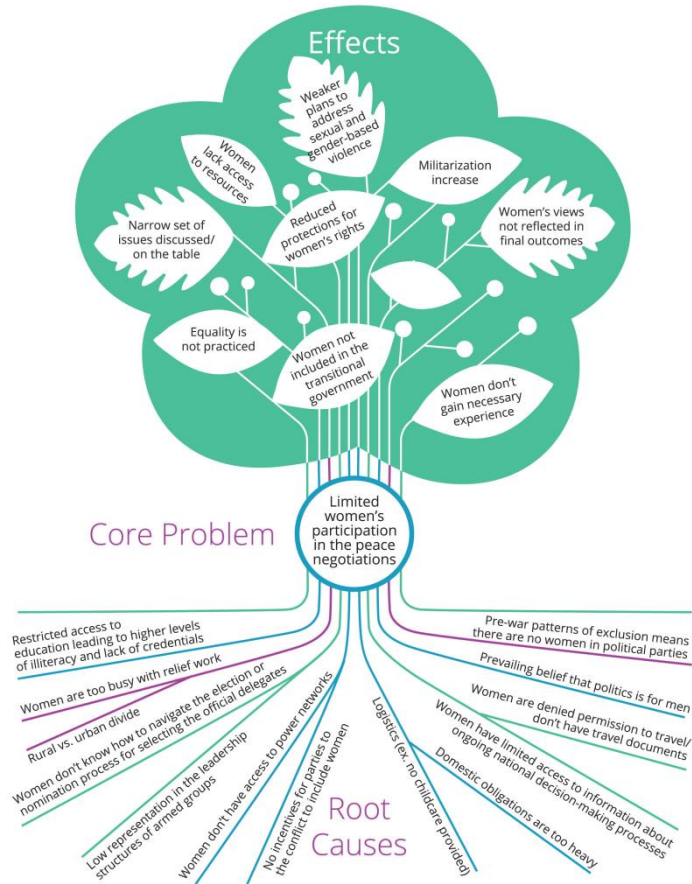
ČTVRTÉ SETKÁNÍ → **OPATŘENÍ/INDIKÁTORY**

PÁTÉ SETKÁNÍ → **SHRNUTÍ A PŘÍPADNÁ REVIZE VÝSTUPŮ**

- Pracovní výstupy: strom problému, strom cílů
- Finální výstupy: soustava cílů dle šablony Logického rámce implementace strategie + doprovodný text



# Příklad stromu problému



# Šablona Logického rámce implementace strategie

Strategický cíl		A. Systematizace a zdokonalení fungování veřejné správy, její vyšší profesionalita a efektivita				Indikátor pro strategický cíl	Pozice veřejného sektoru ČR v žebříčku sestavovaném OECD (Public Sector Effectiveness)	Výchozí hodnota indikátoru pro strategický cíl	24.	Cílová hodnota indikátoru pro strategický cíl	15.
Specifický cíl	Indikátor pro specifický cíl	Výchozí hodnota indikátoru pro specifický cíl	Cílová hodnota indikátoru pro specifický cíl	Opatření	Popis opatření	Délka realizace opatření	Kritérium splnění	Odpovědná instituce (osoba)		Spolupracující subjekty	
A.1 Rozdělení činností do funkčně vymezených celků (Podpůrné, Hlavní a Obslužné činnosti) – funkční struktura veřejné správy (včetně souvisejících změn organizačních řádů, platových a mzdových tabulek apod.)	Počet institucí, kde rozdělení funguje	0	15	A.1.1 Identifikace agend (služeb) pro Podpůrné, Hlavní a Obslužné činnosti (včetně KPI) – pilotní projekt	Jedná se o zmapování stávajících činností a jejich klasifikaci do tří homogenních skupin - podpůrné, hlavní a obslužné činnosti. Součástí projektu je vytvoření ukazatelů výkonnosti.	1.1. - 31.12. 2012	Vytvoření jasné definice tří kategorií agend pro podpůrné, hlavní a obslužné činnosti u MPO, MV, MPSV, MF	MPO		MV, MPSV, MF	
				A.1.2							
				A.1.3							
				A.1.4							
A.2				A.2.1							
				A.2.2							
				A.2.3							



# Zahrnutí hlediska HCD do přípravy

- HCD = Human Centered Design
- Konzultace s Oddělením projektů sociálních inovací a mezinárodní spolupráce Odboru realizace programů ESF – veřejná správa, sociální inovace a rovné příležitosti na MPSV a IdeaSense, s.r.o.
- 2 fáze hloubkových polo-strukturovaných rozhovorů podle (pilotáží ověřeného) scénáře
- Účelem těchto rozhovorů mj. bude:
  - ověřit postoje zástupců a zástupkyň laické veřejnosti, zjistit co (a zda) je něco ve vztahu k rovnosti žen a mužů trápí, a jak si představují, že by jim stát mohl pomoci;
  - otestovat vhodnost a potenciální dopady navrhovaných opatření na různé cílové skupiny;
  - konfrontovat expertní tematické skupiny se zpětnou vazbou ze strany laické veřejnosti.



# Děkujeme za pozornost.

Kontakt: [hradecka.lucie@vlada.cz](mailto:hradecka.lucie@vlada.cz) a [viktorinova.lucie@vlada.cz](mailto:viktorinova.lucie@vlada.cz)

