

# NÁRODNÍ EKONOMICKÁ RADA VLÁDY



## Pracovní Skupina Ekonomická opatření/ Hospodářská strategie/ Investice

*Ing. Daniel Beneš, MBA  
gestor pracovní skupiny*

**22.7.2020**

21.7.2020

# Preamble

*NERV zveřejňuje průběžně projednávané materiály z jednání, aby se veřejnost mohla seznámit s tématy, která NERV aktuálně probírá a rozpracovává.*

*Přiložené materiály jsou diskusního charakteru a nemusí odrážet finální stanovisko NERV nebo jejích členů.*

*Materiály rovněž nejsou závazné pro rozhodování vlády ČR a mohou mít pouze informativní nebo doporučující charakter.*

# TÉMATATA K ŘEŠENÍ – TŘI HORIZONTY

## Celková **KOORDINACE A INTEGRACE**

(v rámci PS i s dalšími PS NERV)

D. Beneš

## **PRŮŘEZOVÁ TÉMATA:**

- **Model ekonomických dopadů** krize.
- **Dashboard** poskytnutí a čerpání pomoci.

V. Dlouhý / D. Beneš

## **REVIZE AKTUÁLNÍ POMOCI**

- **Vláda zavedla řadu opatření**
  - k pokrytí ztrát a zajištění likvidity firem.
  - pro omezení okamžitých důsledků neschopnosti platit.
- **Výše podpory je dostatečná, nicméně není zřejmé, že je dostatečně rychlá**, ekonomice i nadále hrozí problém druhotné platební neschopnosti (u firem) a sociálních problémů/nestability (u občanů).
- **Chybí** transparentní data (**dashboard**), jak ve skutečnosti jsou realizovaná opatření efektivní.
- **Nutno udělat revizi opatření:**
  - Zefektivnit procesy distribuce pomoci.
  - Co nejrychleji implementovat již přijatá opatření (prim. akcelarovat COVID III).
  - Doplnit opatření umožňující pomoc s likviditou (např. navýšení kapacity EGAP, upravit zákon o ČMZRB).
  - Případně doplnit další daňová opatření.
- Navíc, **nutná koordinace** – mezi jednotlivými nástroji **vlády** i kroky **ČNB** – **koordinace s PS Práce a zaměstnanost.**

V. Dlouhý

V horizontu týdnů

## **OŽIVENÍ EKONOMIKY**

- Je nezbytné jasné pochopení provázanosti dynamiky epidemiologických modelů a harmonogram otevírání ekonomiky – **koordinace s PS Práce a zaměstnanost.**
- Navrhovaný **program stojí na 3 pilířích:**
  - **Podpora soukromé spotřeby:** Podpora nízkopříjmových skupin s podporou rekvalifikace, příp. zvýšení platů vybraných skupin.
  - **Podpora firemních a veřejných investic:** Daňová podpora firemních investic zrychlenými odpisy, podpora start-upů. Akcelerace připravených regionálních projektů v Národním investičním plánu, podpora vědy a výzkumu.
  - **Podpora exportu a klíčových podniků**
- Navíc by bylo vhodné **vytvořit dobře fungující institucionální rámec.**
- A to vše **s maximálním využitím strukturálních fondů EU**, včetně EIB investic.

J. Juchelka

V horizontu měsíců

## **HOSPODÁŘSKÁ STRATEGIE**

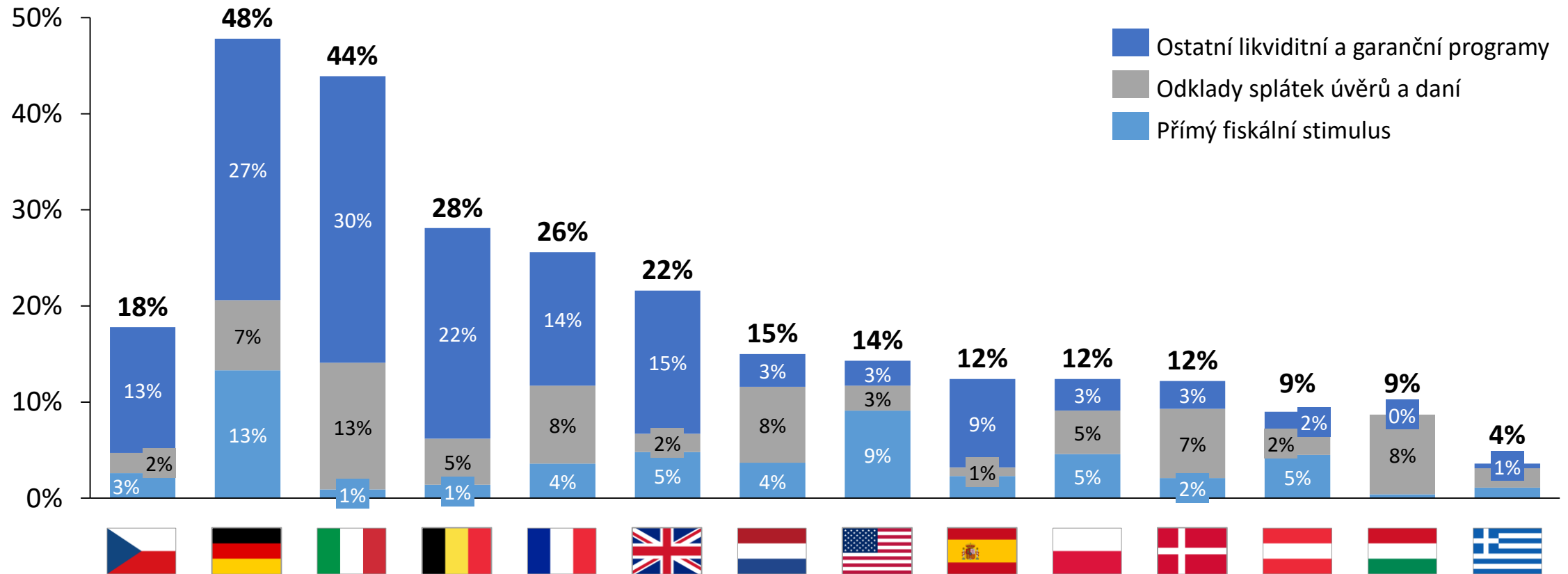
- Cílem je **vypracovat Hospodářskou Strategii ČR 2030** – plán pro dlouhodobý ekonomický růst a restrukturalizaci české ekonomiky – **koordinace s PS Nová ekonomika/ Technologie/ Digitalizace.**
- Plán musí být založen na:
  - Pochopení změn v globální ekonomice a jejich dopadů na ČR pro dlouhodobý ekonomický růst.
  - Adaptace digitalizace a robotizace, rozvoje vzdělávání a vědy a výzkumu, podpory inovací a start-upů, atd.
  - Zefektivnění fungování státní správy a právního systému pro úspěšnou implementaci, vč. uskutečnění daňové reformy.
  - Robustní realizaci – je nutné stanovit detailní plán pro implementaci a stanovit parametry úspěchu.
- **Rozsáhlé investice má smysl podniknout i za cenu zadlužení a nasměrování prostředků do prorůstových oblastí.**

D. Beneš / M. Zámečník

Do konce roku

# REVIZE AKTUÁLNÍ POMOCI - Celkovým rámcem pomoci se ČR vyrovná průměru států EU

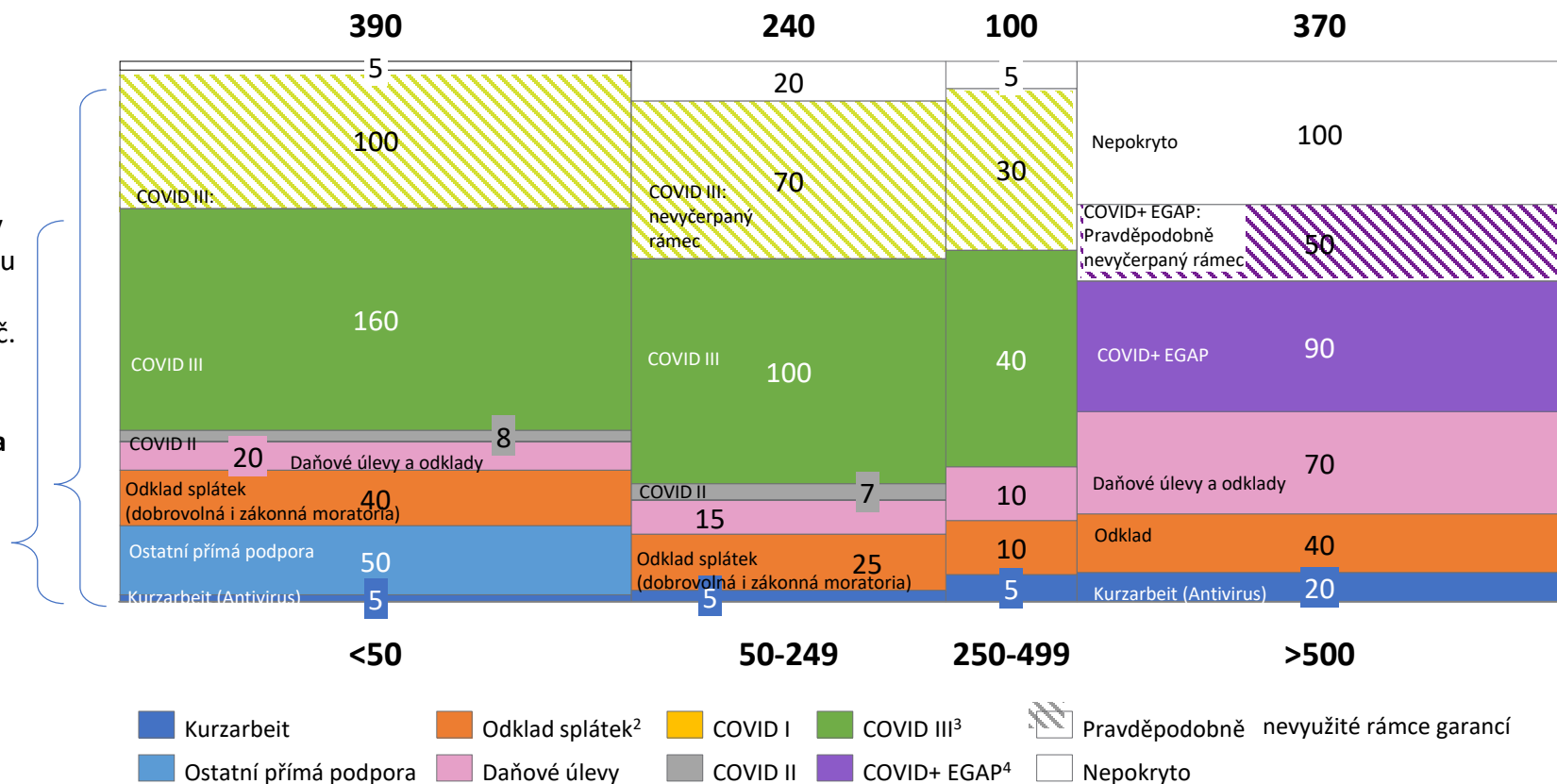
Vládní podpora (% HDP)



# REVIZE AKTUÁLNÍ POMOCI – (Aktualizovaný) statický pohled: schválená a uvažované programy podpory pokrývají většinu odhadované potřeby

Plánovaná (tedy i zatím nespouštěná) opatření po segmentech firem dle velikosti (mld Kč, do konce roku 2020)

Již schválené resp. oznámené programy včetně plného Covidu III a Covidu+/EGAP mohou **teoreticky** (vč. pravděpodobně nevyčerpaného rámce) **uspokojit cca 970 mld. Kč. Bez pravděpodobně nevyčerpaného<sup>1</sup> rámce se jedná o 770 mld. Kč.**



**Celková likviditní potřeba 1,1 mld. Kč** – původní odhad z dubna, bude revidován na základě květnových a červnových dat.

**Zbývá k zamýšlení, jak efektivně pokrýt přibližně 130 mld. Kč likviditní poptávky.**

Poznámka: Celková likviditní potřeba alokována dle podílu tržeb, který velikostní kategorie firem vyprodukují dle Eurostatu a Orbisu. Do započítané podpory neuvažujeme navýšení plateb za státní pojištění, ošetřovné a ostatní investice v celkovém objemu 80 mld. Kč, jelikož se jedná primárně o podporu fyzických osob, nebo veřejného sektoru.

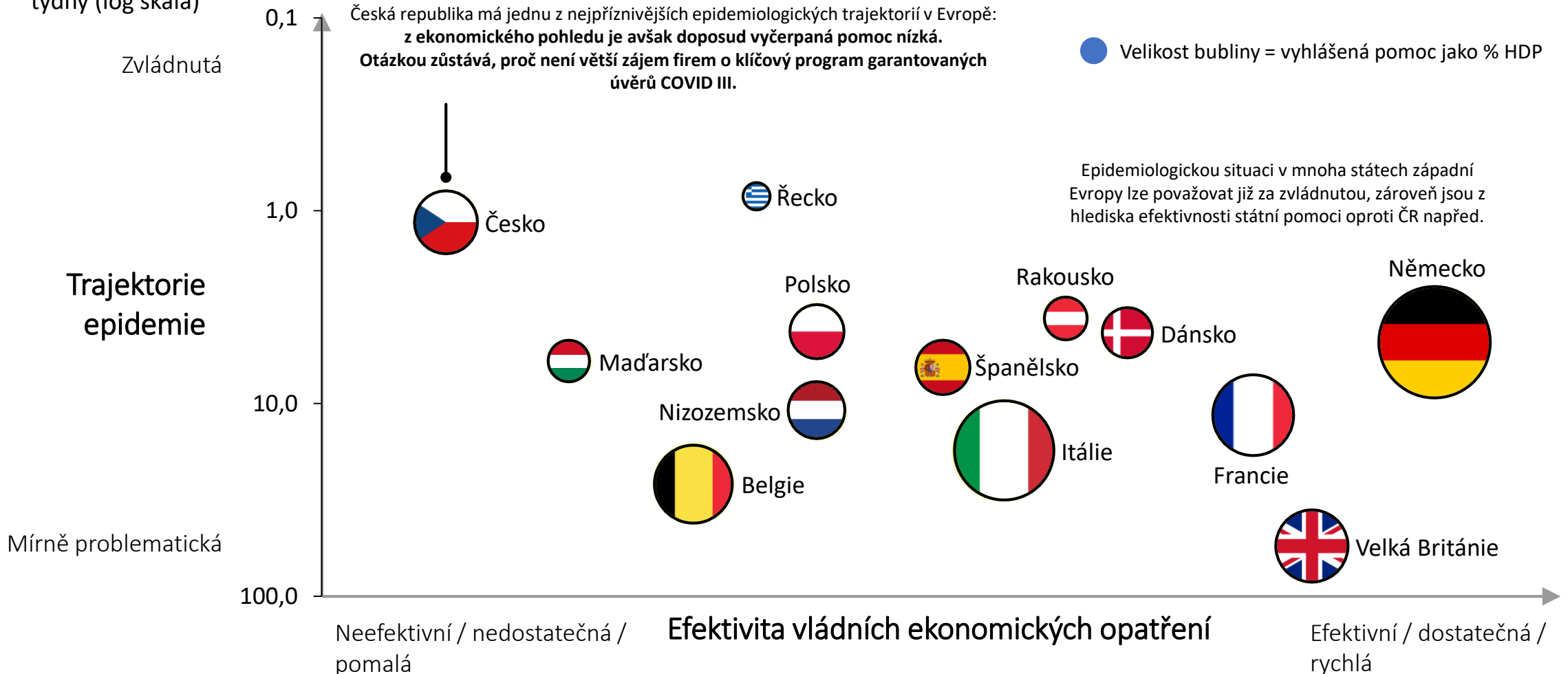
1. Pravděpodobně nevyčerpaný rámec odhadnut na základě approval poměru dobrovolných odkladů splátek okolo 60% s 100% naplněných objemů žádostí.
2. Během Q2 a Q3 2020 by splácely nefinanční podniky celkem 230mld Kč úvěrových jistin. Předpokládá 50% využití ze strany podniků (tj. celkem 115mld Kč).
3. Státní záruka 150mld Kč při 30% portfolio garanci umožní pákovým efektem poskytnout až 500mld Kč úvěrů. Předpokládá 75% využití vzhledem k portfolio garanci a úrokové regulaci snižující approval rate bank.

Zdroj: Ministerstvo financí, ČNB, Hlídač státu

# REVIZE AKTUÁLNÍ POMOCI - řadíme se k zemím se zvládnutou epidemií, ale nižší efektivitou ekonomických opatření

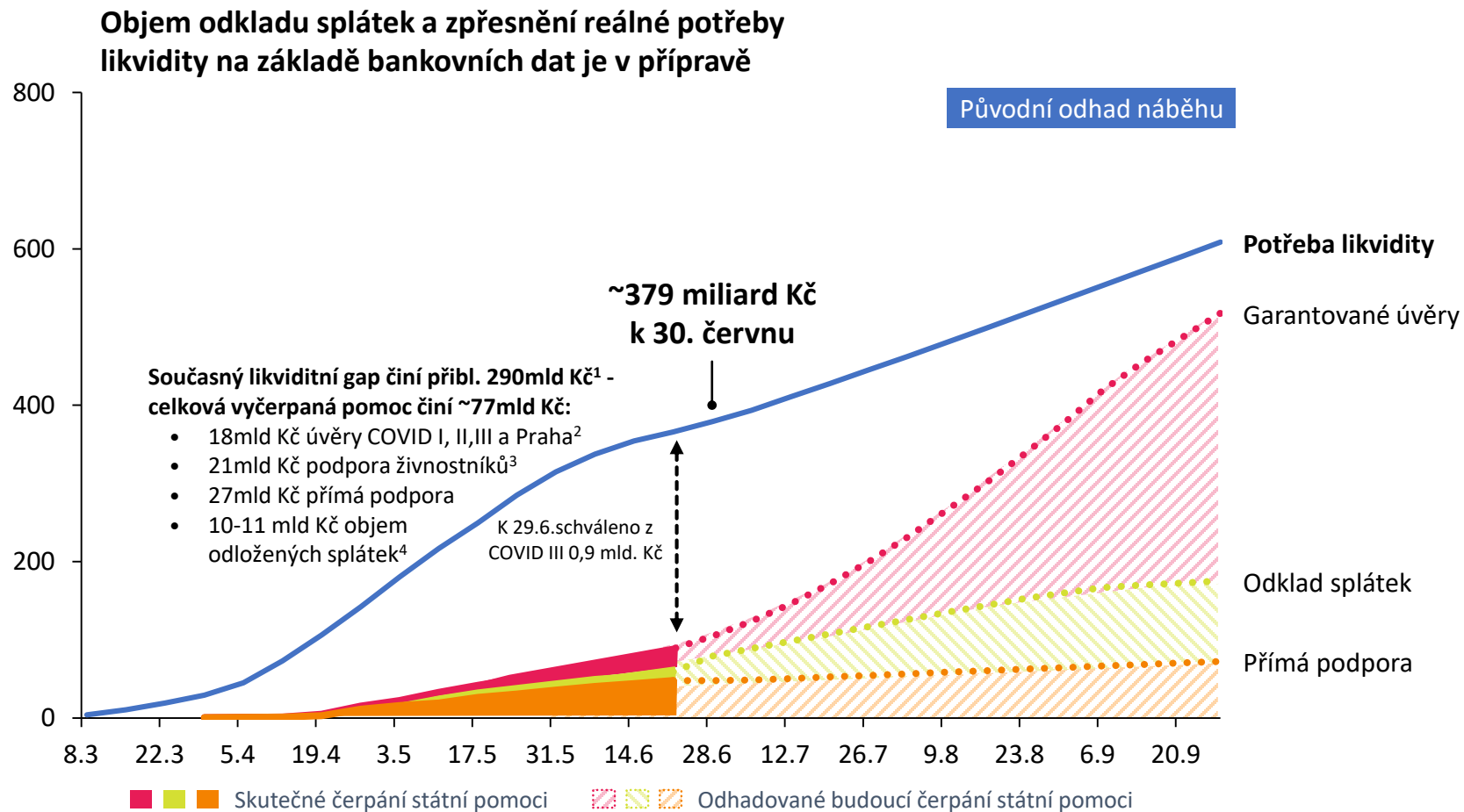
Počet úmrtí na milion obyvatel za poslední dva týdny (log škála)

Indikativní efektivita opatření na základě rychlosti vyhlášení / notifikování EK



Zdroj: Bruegel, ECB, Evropská komise, IMF, OECD, Johns Hopkins University CSSE

# REVIZE AKTUÁLNÍ POMOCI – Dynamický pohled k 19.6.: Přehled výpadku likvidity a vládních opatření ke Q3 2020



**Současný likviditní gap činí přibližně 290mld Kč<sup>1</sup>, celková vyčerpaná pomoc činí ~77mld Kč:**

- 18mld Kč úvěry COVID I, II, III a Praha.
- 21mld Kč podpora živnostníků.
- 27mld Kč přímá podpora.
- 10-11mld Kč objem odložených splátek<sup>3</sup>.

Pro zaplnění likviditní potřeby je **klíčový program garantovaných úvěrů** – u COVIDu III zatím ovšem zájem firem zaostává za očekáváním.

Data ČNB pravděpodobně dostatečně nereflektují skutečný stav žádostí o COVID III. Zveřejněná data Komerční banky a Monety indikují celkový objem žádostí ke konci června ve výši 40-45 mld. Kč.

**Nutno pochopit překvapivě nízkou poptávku po garantovaných produktech.** Hypotéza: podniky likviditu získávají jiným způsobem.

Poznámka: Původní odhad nárůstu likviditní potřeby bude zpřesněn, nápočet předpokládá největší efekt v počátku epidemie v souvislosti s opatřeními omezující volný pohyb obyvatelstva.

1. Zatím nezohledňuje čerpání vlastních finančních rezerv a přeshraniční finanční toky.

2. Na základě dat ČMZRB k 29.6.

3. Podpora živnostníků zahrnuje i podporu malých s.r.o.

4. Na základě ČNB dat 31.5 – objem skutečně odložených splátek činil 9 mld. při odložených úvěrech ve výši 144 mld. Kč, objem odložených splátek k 19.6. činí 165 mld. Kč.

# TÉMATATA K ŘEŠENÍ – TŘI HORIZONTY

## Celková **KOORDINACE A INTEGRACE**

(v rámci PS i s dalšími PS NERV)

D. Beneš

## **PRŮŘEZOVÁ TÉMATA:**

- **Model** ekonomických **dopadů** krize.
- **Dashboard** poskytnutí a čerpání pomoci.

V. Dlouhý / D. Beneš

## **REVIZE AKTUÁLNÍ POMOCI**

- **Vláda zavedla řadu opatření**
  - k pokrytí ztrát a zajištění likvidity firem.
  - pro omezení okamžitých důsledků neschopnosti platit.
- **Výše podpory je dostatečná, nicméně není zřejmé, že je dostatečně rychlá**, ekonomice i nadále hrozí problém druhotné platební neschopnosti (u firem) a sociálních problémů/nestability (u občanů).
- **Chybí** transparentní data (**dashboard**) jak ve skutečnosti jsou realizovaná opatření efektivní.
- **Nutno udělat revizi opatření:**
  - Zefektivnit procesy distribuce pomoci.
  - Co nejrychleji implementovat již přijatá opatření (prim. akcelarovat COVID III).
  - Doplnit opatření umožňující pomoc s likviditou (např. navýšení kapacity EGAP, upravit zákon o ČMZRB).
  - Případně doplnit další daňová opatření.
- Navíc, **nutná koordinace** – mezi jednotlivými nástroji **vlády** i kroky **ČNB** – **koordinace s PS Práce a zaměstnanost.**

V. Dlouhý

V horizontu týdnů

## **OŽIVENÍ EKONOMIKY**

- Je nezbytné jasné pochopení provázanosti dynamiky epidemiologických modelů a harmonogram otevírání ekonomiky – **koordinace s PS Práce a zaměstnanost.**
- Navrhovaný **program stojí na 3 pilířích:**
  - **Podpora soukromé spotřeby:** Podpora nízkopříjmových skupin s podporou rekvalifikace, příp. zvýšení platů vybraných skupin.
  - **Podpora firemních a veřejných investic:** Daňová podpora firemních investic zrychlenými odpisy, podpora start-upů. Akcelerace připravených regionálních projektů v Národním investičním plánu, podpora vědy a výzkumu.
  - **Podpora exportu a klíčových podniků**
- Navíc by bylo vhodné **vytvořit dobře fungující institucionální rámec.**
- A to vše **s maximálním využitím strukturálních fondů EU**, včetně EIB investic.

J. Juchelka

V horizontu měsíců

## **HOSPODÁŘSKÁ STRATEGIE**

- Cílem je **vypracovat Hospodářskou Strategii ČR 2030** – plán pro dlouhodobý ekonomický růst a restrukturalizaci české ekonomiky – **koordinace s PS Nová ekonomika/ Technologie/ Digitalizace.**
- Plán musí být založen na:
  - Pochopení změn v globální ekonomice a jejich dopadů na ČR pro dlouhodobý ekonomický růst.
  - Adaptace digitalizace a robotizace, rozvoje vzdělávání a vědy a výzkumu, podpory inovací a start-upů, atd.
  - Zefektivnění fungování státní správy a právního systému pro úspěšnou implementaci, vč. uskutečnění daňové reformy.
  - Robustní realizaci – je nutné stanovit detailní plán pro implementaci a stanovit parametry úspěchu.
- **Rozsáhlé investice má smysl podniknout i za cenu zadlužení a nasměrování prostředků do prorůstových oblastí.**

D. Beneš / M. Zámečník

Do konce roku



# OŽIVENÍ EKONOMIKY – Podpora soukromé spotřeby

- ❑ **Konkrétní zacílení a provedení podpory nízkopříjmových skupin** – jednoduché systémové řešení
  - Rozšíření okruhu rodin, které mají nárok na **přídavek na dítě o nízkopříjmové pracující** (rozšířené pokrytí na 3,3x ž.m. by bylo poskytnuto 25% domácnostem s dětmi – 2,4 – 2,7 mld. Kč výdaje).
  - Vyšší **podpora lidí, kteří ztratí práci díky COVID** – vypočítávat podporu v nezaměstnanosti z příjmů v Q1 2020, zpomalit pokles podpory v čase = přímá podpora spotřeby u domácností s poklesem příjmů, omezení tlaku na snižování mezd a kupní síly v krizích.
  - **Zvýšení náhrady mzdy v Antivirus B na 80%** (ze 60%) u zaměstnavatelů s dlouhodobou perspektivou, kde překážky v práci zasahují jen menší část pracovní doby.
  - **Vyšší informovanost o možnostech podpory MOP a příspěvku na bydlení** (např. na příspěvek na bydlení má nárok 15% lidí a čerpá 5%).
  
- ❑ **Technické provedení a kalibrace spotřebních poukázek** – návrh z MMR omezuje poukázky na podobu:
  - **Využití pouze v lázeňském sektoru**, výše poukázky 4000 Kč, podmínka pobytu min. 6 nocí a 5 procedur a pouze pro občany starší 18 let, kteří si platí zdravotní pojištění.
  - *Varianta cestovních voucherů spojená s digitalizací je odložena.*

# OŽIVENÍ EKONOMIKY – Podpora firemních a veřejných investic (1/3)

## ❑ **Legislativní opatření pro daňové zvýhodnění investic firem:**

- Zvýšit limit odpisů.
- Znovuzavedení mimořádných odpisů na majetek pořízený v období od 1. 7. 2020 do 31. 12. 2021 (obdoba původního časového limitu).

## ❑ **Konkrétní nastavení podpory start-upů a malých mladých firem**

- Vznik „Fondu Fondů“ (FF) – s cílem alokovat kapitál pro early stage start-upy v ČR (připravuje NERV ve spolupráci s MPO). Plánováno až 1,5 mld Kč (40% stát a 60% VC investoři) se zaměřením na pre-seed, seed capital do českých technologických firem.
- V přípravě podpora vzniku fondů při univerzitách pro zjednodušení spolupráce univerzit a privátního sektoru.

# OŽIVENÍ EKONOMIKY – Podpora firemních a veřejných investic (2/3)

## Návrh řešení pro rekapitalizaci podniků: zavedení sanační ochranné doby

- **Situace:** Předpokládáme, že po odeznění zákonného moratoria (odkladů splátek) dojde počínaje zářím-říjnem k náporu na cash-flow firem (pokud nedojde během léta k robustnímu ekonomickému oživení).
  - Po 1.9. 2020 (postupně dle toho, kdy firmy o odklad splátek požádaly) bude zanikat ochrana mimořádným moratoriem dle § 127a Insolvenčního zákona. Od 1.9 2020 mohou být podávány věřitelské insolvenční návrhy.
  - Transpozice Směrnice EP a Rady (EU) 2019/1023 o rámcích preventivní restrukturalizace začne platit až v létě 2021.
  - Věřitelé z obchodního styku začnou podávat insolvenční návrhy (kumulace neplacených pohledávek) a banky začnou zamítat žádosti o úvěry kvůli vyčerpání zásoby „bankable“ žadatelů.
  
- **Navrhované řešení: Nová právní regulace, která zavede kooperativní, neinsolvenční sanaci, a podpoří dodání „nových peněz“ do horního patra kapitálové struktury (mezzaninové financování- podřízený dluh, prioritní akcie, atd.).**
  - Je levnější a procesně méně zatěžující než využití moratoria a reorganizace podle insolvenčního zákona.
  - Podobné právní úpravy jsou již přijaté například v Německu a Polsku. (Na omezenou dobu - v Německu do půlky roku 2023, u nás bude potřeba stejná).
  - Ochranná doba není úmyslně součástí insolvenčního řízení. Obdobně se uvažuje u transpozice EU směrnice, jde o mechanismus dobrovolné a kooperativní sanace, která není ochranou proti insolvenčnímu řízení. Proto návrh nenovelizuje InsZ a proto se také nevstupuje do případné následné povinnosti insolvenčního návrhu.
  
- **Možná role státu v rekapitalizacích:**
  - Kapitálová injekce státu splácená po dosažení zisku formou přírážky k daňové sazbě (Injekce má rekapitalizační charakter, odpovídá kvazi-ekvitě).
  - Tento 'cash for tax surcharge' model je mezi restrukturalizačními specialisty diskutován na mezinárodní úrovni.

# OŽIVENÍ EKONOMIKY – Podpora firemních a veřejných investic (3/3)

- ❑ Návrh na **ustanovení Národní rozvojové banky** – s cílem pomáhat prostřednictvím finančních nástrojů rozvoji národní ekonomiky skrz záruční programy, kapitálové investice, poradenství dle strategických priorit vlády s flexibilitou v oblastech rozvoje a růstu českých společností, podporu prosperity, infrastruktury, digitalizace, sociálních změn a klimatu. Národní rozvojová a záruční banka by sdružila rozvojové aktivity pod jednou střechou a zahrnula další aktivity realizované dnes přes jiné státní agentury a instituce – *viz detail na další stránce.*

# OŽIVENÍ EKONOMIKY – Vize pro budoucnost Národní rozvojová banka

## Transformace ČMRZB na Národní rozvojovou banku

### CÍL A VIZE

Efektivní, rychlá a cílená alokace EU/státních podpor z jednoho místa

### ŘEŠENÍ



Národní rozvojová banka sdružující podporu pod jednu střechu

### ZPŮSOB

Vládou schválena **Transformace ČMZRB na Národní rozvojovou banku**  
(usnesení 574/2017, termín realizace v roce 2019 prodloužen)

#### Změny:

- Přímé řízení vládou = odstranění dlouhodobého „resortismu“.
- Zahrnutí dalších **moderních**, dnes nerealizovaných aktivit.
- **Posílení CMZRB** po stránce manažerské, finanční, lidské.
- **Integrace** všech (nebo alespoň většiny) implementačních státních agentur.
- Regulatorní rámec: **holdingová entita** (součástí bude banka, tak aby licence umožňovala širší rámec aktivit), soukromoprávní korporace se státem jako akcionářem, ad- hoc státní garance a/nebo robustní bilance.
- Získávání zakázek bez zadávacího řízení od veřejných zadavatelů – rozdělování veřejných prostředků.

### POSLÁNÍ

Poslání národní rozvojové banky je napomáhat prostřednictvím finančních nástrojů rozvoji národní ekonomiky prostřednictvím záručních programů, kapitálových investic, poradenství dle aktuálních strategických priorit vlády s významnou flexibilitou v oblastech rozvoje a růstu českých společností, podporu ekonomické prosperity, infrastruktury, digitalizace, sociálních změn a klimatu, tj:

- Podpora vzniku a rozvoje MSP, podporu komercializace výsledků vědy a výzkumu, podporu úspor energie a podporu sociálního podnikání.
- Podpora významných velkých strategických společností, kapitálové vstupy do firem.
- Financování digitálních startupů a vědeckých inkubátorů, digitalizace ČR.
- Krizová a podpůrná opatření během recese.
- Poradenství a spolufinancování projektů :
- Národního Investičního plánu vč. změny klimatu a živ. prostředí, energetické koncepce, podpory OZE, Digitalizace a Inovační Strategie, PPP infrastrukturální projekty, Dostupné sociální bydlení, Podpora sociální koheze....
- Provázání s rizikovějším (komerčně nerealizovatelným) dodatečným financováním prostřednictvím Národního Rozvojového Fondu.
- Provádění privatizace státního majetku, správa st. majetku.
- Zaštítění mezinárodních infrastrukturálních projektů.
- Podpora municipálních projektů.
- Možnost efektivního centrálního financování na kapitálových trzích.

# OŽIVENÍ EKONOMIKY – Podpora exportu a klíčových sektorů

- **Podpora exportu skrze efektivní nástroje** – koordinovanou obchodní politiku (WTO, EU), exportní financování (ČEB a EGAP), obchodní diplomacii (MZV a MPO), výstavy a veletrhy.
- Stanovena **kritéria pro strategicky významné sektory s investičním potenciálem**, které jsou zranitelné.
- Stanoveny **klíčové oblasti podpory firem**

Oblast podpory firem	Schválená podpora	Potřebná podpora
Likvidita	<ul style="list-style-type: none"><li>• Programy COVID</li><li>• Daňové úlevy</li><li>• Odklad sociálního pojištění</li></ul>	<ul style="list-style-type: none"><li>• Fungující programy COVID</li><li>• Daňové úlevy</li><li>• Odklad sociálního pojištění</li></ul>
Podpora investic	<ul style="list-style-type: none"><li>• Není definováno</li></ul>	<ul style="list-style-type: none"><li>• Zrychlení odpisů investice</li><li>• Důraz na technologické investice, DHIM a VaV</li></ul>
Zaměstnanost	<ul style="list-style-type: none"><li>• Program Antivirus (režimy A, B a C do 31.08.2020)</li></ul>	<ul style="list-style-type: none"><li>• Prodloužení Antiviru</li><li>• Systémový nástroj „Kurzarbeit“</li></ul>
Míra zdanění a cena práce	<ul style="list-style-type: none"><li>• Odklad sociálního pojištění</li><li>• Další není definováno</li></ul>	<ul style="list-style-type: none"><li>• Snížení přímých / nepřímých daní</li><li>• Snížení ceny práce (odvody)</li></ul>

# TÉMATATA K ŘEŠENÍ – TŘI HORIZONTY

## Celková **KOORDINACE A INTEGRACE**

(v rámci PS i s dalšími PS NERV)

D. Beneš

## **PRŮŘEZOVÁ TÉMATA:**

- **Model ekonomických dopadů** krize.
- **Dashboard** poskytnutí a čerpání pomoci.

V. Dlouhý / D. Beneš

## **REVIZE AKTUÁLNÍ POMOCI**

- **Vláda zavedla řadu opatření**
  - k pokrytí ztrát a zajištění likvidity firem.
  - pro omezení okamžitých důsledků neschopnosti platit.
- **Výše podpory je dostatečná, nicméně není zřejmé, že je dostatečně rychlá**, ekonomice i nadále hrozí problém druhotné platební neschopnosti (u firem) a sociálních problémů/nestability (u občanů).
- **Chybí** transparentní data (**dashboard**) jak ve skutečnosti jsou realizovaná opatření efektivní.
- **Nutno udělat revizi opatření:**
  - Zefektivnit procesy distribuce pomoci.
  - Co nejrychleji implementovat již přijatá opatření (prim. akcelarovat COVID III).
  - Doplnit opatření umožňující pomoc s likviditou (např. navýšení kapacity EGAP, upravit zákon o ČMZRB).
  - Případně doplnit další daňová opatření.
- Navíc, **nutná koordinace** – mezi jednotlivými nástroji vlády i kroky ČNB – **koordinace s PS Práce a zaměstnanost.**

V. Dlouhý

V horizontu týdnů

## **OŽIVENÍ EKONOMIKY**

- Je nezbytné jasné pochopení provázanosti dynamiky epidemiologických modelů a harmonogram otevírání ekonomiky – **koordinace s PS Práce a zaměstnanost.**
- Navrhovaný **program stojí na 3 pilířích:**
  - **Podpora soukromé spotřeby:** Podpora nízkopříjmových skupin s podporou rekvalifikace, příp. zvýšení platů vybraných skupin.
  - **Podpora firemních a veřejných investic:** Daňová podpora firemních investic zrychlenými odpisy, podpora start-upů. Akcelerace připravených regionálních projektů v Národním investičním plánu, podpora vědy a výzkumu.
  - **Podpora exportu a klíčových podniků**
- Navíc by bylo vhodné **vytvořit dobře fungující institucionální rámec.**
- A to vše s **maximálním využitím strukturálních fondů EU**, včetně EIB investic.

J. Juchelka

V horizontu měsíců

## **HOSPODÁŘSKÁ STRATEGIE**

- Cílem je **vypracovat Hospodářskou Strategii ČR 2030** – plán pro dlouhodobý ekonomický růst a restrukturalizaci české ekonomiky – **koordinace s PS Nová ekonomika/ Technologie/ Digitalizace.**
- Plán musí být založen na:
  - Pochopení změn v globální ekonomice a jejich dopadů na ČR pro dlouhodobý ekonomický růst.
  - Adaptace digitalizace a robotizace, rozvoje vzdělávání a vědy a výzkumu, podpory inovací a start-upů, atd.
  - Zefektivnění fungování státní správy a právního systému pro úspěšnou implementaci, vč. uskutečnění daňové reformy.
  - Robustní realizaci – je nutné stanovit detailní plán pro implementaci a stanovit parametry úspěchu.
- **Rozsáhlé investice má smysl podniknout i za cenu zadlužení a nasměrování prostředků do prorůstových oblastí.**

D. Beneš / M. Zámečník

Do konce roku

# Přístup k prioritizaci oblastí hospodářské strategie

	Co?	Kde?	Jak?
<b>Výstup</b>	<b>Témata</b> , která nás co nejvíce posunou k předním zemím na světě (např. digitální infrastruktura).	<b>Sektory a typ jejich podpory</b> pro co nevyšší produktivitu při udržení zaměstnanosti.	<b>Konkrétní iniciativy</b> na úrovni témat (“sektorově agnostické”) i sektorů.
<b>Přístup</b>	Analýza 4 renomovaných mezinárodních indexů organizací a identifikace slabin ČR. Prioritizace 4-6 témat, která se objevují napříč jednotlivými indexy.	Prioritizace 4-6 sektorů <sup>1</sup> na základě <ul style="list-style-type: none"><li>• Současné produktivity.</li><li>• Potenciálu zlepšení (rozdíl oproti západní Evropě, existence “megatrendů”<sup>2</sup>).</li><li>• Počtu zaměstnanců.</li><li>• Dostupné podpory EU.</li></ul>	Teze hospodářské strategie ČR. Identifikace úspěšných iniciativ z jiných států. Sběr námětů od ekonomů, manažerů a podnikatelů. Diskuse v NERVu a jeho pracovních skupinách.
<b>Současný stav</b>	<b>Z analýz vyplynulo 5 prioritních témat:</b> 1) digitální infrastruktura, 2) fyzická infrastruktura, 3) lidský kapitál, 4) instituce a regulace a 5) nové společnosti.	Zatím pouze úvodní kvantitativní sektorová analýza, <b>nutné rozpracovat detailnější analýzy a především provést prioritizaci sektorů.</b>	<b>Existuje long-list iniciativ</b> , ten je nutno doplnit, zprioritizovat a prioritní iniciativy rozpracovat. <b>U sektorově-agnostických iniciativ lze s tímto začít hned, u specifických iniciativ až po prioritizaci sektorů.</b>

**Z výše popsaného přístupu a současného stavu vychází navrhovaný další postup.**

1.Zvažujeme pouze tržní sektory, veřejný sektor a vysoce regulované sektory (např. zdravotnictví) vyžadují jiný přístup.

2.Megatrendy definujeme jako fundamentální změny sektorů, např. průmysl 4.0 ve strojírenství, e-commerce v obchodu.



# Jak se k sobě váží identifikovaná témata (Co?) a jednotlivé sektory (Kde?)

Témata (Co?)	Digitální infrastruktura	Fyzická infrastruktura	Vzdělávání a trh práce	Instituce a regulace	Výzkum, vývoj a inovace
Cíle / iniciativy (příklady)	Zlepšení vybavenosti nejmodernějšími typy připojení k internetu.	Zlepšení kvality silniční sítě. Zrychlení železničního spojení s okolními zeměmi.	Zvýšení kvalifikace a dovedností. Zlepšení vzdělávání na všech úrovních (ZŠ, SŠ, VŠ).	Zrychlení administrativy. Snížení procesní a finanční náročnosti.	Podmínky k založení nových byznysů. (Rizikový) kapitál. Zlepšení spolupráce byznysu a univerzit.

*Sektorově agnostické*

*Sektorově specifické*

**Některé z identifikovaných témat se ze své povahy týkají všech sektorů:** např. ze zlepšení digitální infrastruktury budou těžit všichni; zatímco jiná témata se týkají spíše jen omezeného počtu sektorů (zlepšení regulace konkrétního sektoru).

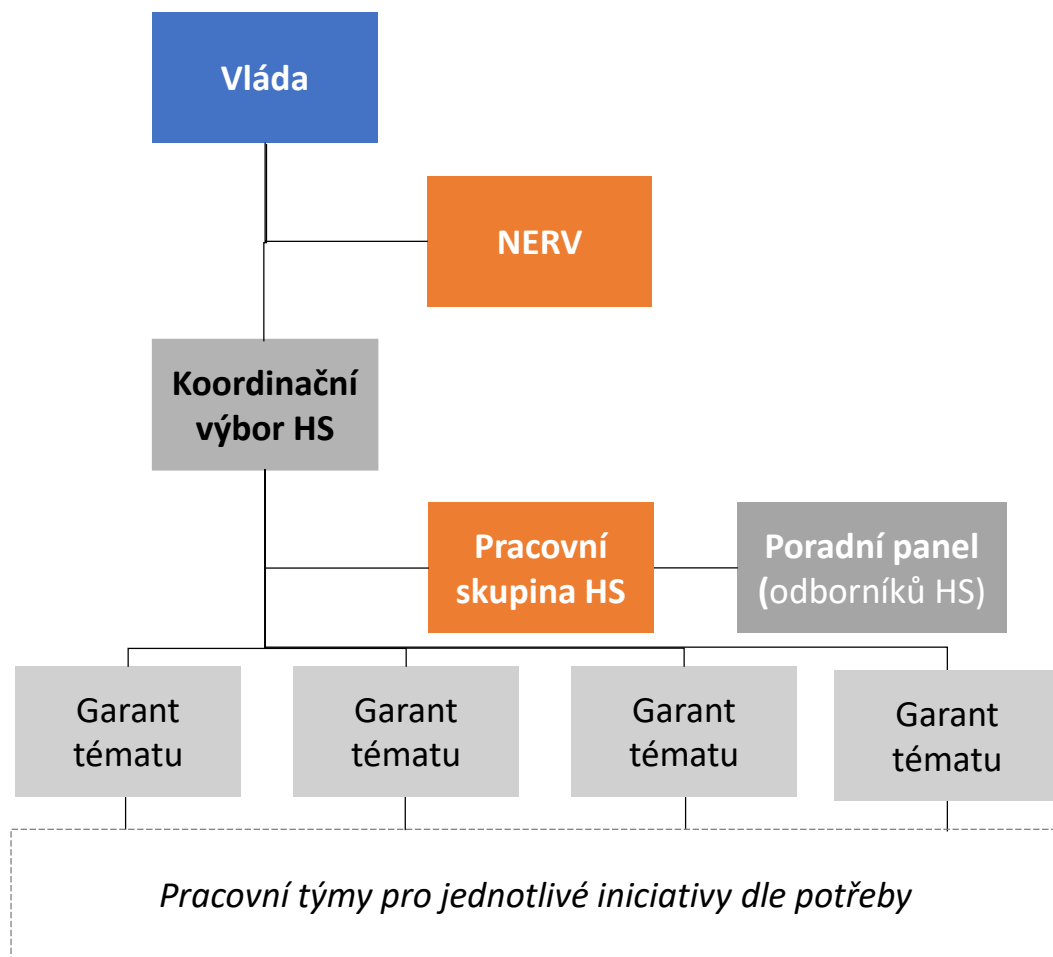
**V rámci každého z témat pak lze identifikovat konkrétní iniciativy opět s různou mírou obecnosti přínosu:** např. vybudování 5G sítí (digitální infrastruktura) bude mít obecnější přínos než sektorově specifické zrychlení stavebního řízení.

## Sektory (Kde?)

**Používáme největší sektory v ČR dle NACE terminologie**, se zpracovatelským sektorem vzhledem k jeho velikosti dále rozpadlým na jednotlivé podsektory

- Obchod
- Informační tech. a komunikace
- Energetika
- Zemědělství
- Nemovitosti
- Stavebnictví
- Doprava a skladování
- Finanční instituce
- Ubytování a pohostinství
- Profesní, výzkumné a technické aktivity
- Výroba chemických produktů
- Zpracovatelský (automobilový, výroba a zprac. kovů, výroba a zprac. plastů, výroba strojů, výroba potravin a nápojů, výroba el. vybavení, výroba nábytku, výroba PC a elektroniky, zpracování dřeva a papíru).

# Návrh organizace tvorby hospodářské strategie



Tým / schůzka	Účel	Účastníci	Kadence schůzek
<b>Koordinační výbor</b>	Klíčová rozhodnutí Kontrola výstupů práce oproti hlavním milníkům	K. Havlíček, D. Beneš, M. Zámečník, D. Svoboda Zástupce MF	Týdně
<b>Pracovní skupina</b>	Zajištění součinnosti stakeholderů Odstraňování zásadních překážek a rozporů	D. Beneš, M. Zámečník, D. Svoboda, Vybr. čl. NERV	Flexibilně
<b>Poradní panel</b>	Poskytnutí široké zpětné vazby	Ad hoc	Flexibilně
<b>Koordinační schůzka garantů iniciativ</b>	Koordinace činnosti Kontrola kvality práce a výstupů	Příslušní garanti za NERV a za veřejný sektor	Jednou za dva týdny
<b>Pracovní týmy pro jednotlivé iniciativy</b>	Každodenní práce na dané iniciativě	Členové týmu zodp. za realizaci dané iniciativy	Ad hoc

# Návrh tvorby HS v pěti rychlých pracovních blocích („sprint 1-5“)

	<b>Sprint 1</b>	<b>Sprint 2</b>	<b>Sprint 3</b>	<b>Sprint 4</b>	<b>Sprint 5</b>
<b>Cíle / výstupy</b>	Sladění přístupu se členy PS1 NERVu a s guaranty.	Prioritizace sektorově-agnostických iniciativ, jejich namapování na současný stav a násl. rozpracování.	Prioritizace sektorů, které potřebují specifický sektorový plán.	Detailní rozpracování iniciativ.	Dlouhodobý plán implementace. Dopracování iniciativ.
<b>Hlavní kroky</b>	Nominace garantů za NERV i za veřejný sektor. Úvodní schůzky pro rámcové vysvětlení přístupu a doplnění výstupů.	Prioritizace sektorově-agnostických iniciativ a jejich rozpracování. Namapování iniciativ na existující strategické materiály. Shrnutí budoucího vývoje každého ze sektorů dle existujících koncepčních dokumentů.	Prioritizace sektorů dohodnutým, standardizovaným způsobem. Rámcová definice specifických sektorových iniciativ. Diskuse a získání zpětné vazby od odborné veřejnosti.	Detailní rozpracování jednotlivých iniciativ včetně očekávaného přínosu, rozpočtu, a lidských zdrojů. Sladění přístupu napříč tématy.	Validace iniciativ a sladění všech aktérů. Konsolidace výstupů. Vytvoření integrovaného harmonogramu. Nastavení dlouhodobé governance.
<b>Modus operandi</b>	Bilaterální schůzky, společná úvodní schůzka garantů se zástupci PS1 NERVu.	Individuální práce garantů a jejich týmů.	Individuální práce garantů a jejich týmů a společný workshop k prioritizaci sektorů.	Individuální práce garantů a jejich týmů na rozpracování iniciativ.	Individuální práce garantů a jejich týmů a společný workshop ke konsolidaci výstupu.
<b>Časový rámec</b>	Do 10. července	Do 7. srpna	Do 21. srpna	Do 11. září	Do 30. září

*DISCLAIMER: Veškeré obsažené informace a názory pocházejí nebo jsou založeny na zdrojích, které autoři považují za důvěryhodné, nicméně autoři ani Úřad vlády nepřebírají jakoukoliv odpovědnost za jejich přesnost a úplnost. Názory uvedené v prezentaci mají informativní charakter a, není-li uvedeno jinak, nevyjadřují stanoviska členů vlády ČR, Úřadu vlády nebo NERV.*

*COPYRIGHT © 2020, VŠECHNA PRÁVA VYHRAZENA. Žádná část této prezentace, není-li uvedeno jinak, nesmí být kopírována nebo jinak reprodukována bez předchozího souhlasu autorů či Úřadu vlády ČR.*