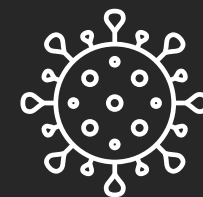


# ANALYTICKÝ BRIEFING COVID-19



---

Operativně-analytická skupina MZ

# AKTUÁLNÍ DATA COVID-19

ZDROJ: ÚZIS, ISIN / COVID-19 - INFORMAČNÍ SYSTÉM INFEKČNÍ NEMOCI STAV K 23.11.2021



Potvrzené případy za předchozí den

Celkem

**+ 18 004**

65+

**+ 1 620**

Počet případů za předchozí den

**18 004**

Neočkovaní

12 296 (68,3%)

Částečně  
očkovaní

436 (2,4%)

Dokončené  
očkovaní

5 272 (29,3%)

Počet případů za předchozí den 65+

Neočkovaní

**580**

Částečně  
očkovaní

**21**

Dokončené  
očkovaní

**1019**

# AKTUÁLNÍ DATA COVID-19

ZDROJ: ÚZIS, ISIN / COVID-19 - INFORMAČNÍ SYSTÉM INFEKČNÍ NEMOCI STAV K 23.11.2021



## Kumulativní počty

Potvrzené případy -  
celkem

**2 062 064**

Potvrzené případy – 65+

**299 645**

Vyléčení

**1 789 742**

Úmrtí

**32 523**

## Denní průměr (průměr za 7 dnů)

**Celkem**

**16 773**

**65+**

**1499**

# AKTUÁLNÍ DATA COVID-19

ZDROJ: ÚZIS, ISIN / COVID-19 - INFORMAČNÍ SYSTÉM INFEKČNÍ NEMOCI STAV K 23.11.2021



**7 denní incidence**

**Počet okresů – 7 denní incidence**

**Celkem**

**65+**

**< 1000**

**1000-  
1500**

**>1500**

**1097,1**

**486,3**

**33**

**39**

**5**

# AKTUÁLNÍ DATA COVID-19

ZDROJ: ÚZIS, ISIN / COVID-19 - INFORMAČNÍ SYSTÉM INFEKČNÍ NEMOCI STAV K 23.11.2021



**7denní incidence / nejnižší vs. nejvyšší hodnoty**

**Nejnižší incidence - kraj**

**Karlovarský kraj (419)**

**Nejnižší incidence - okres**

**Sokolov (351)**

**Nejvyšší incidence - kraj**

**Olomoucký kraj (1494)**

**Nejvyšší incidence - okresy**

**Šumperk (1747)**

# AKTUÁLNÍ DATA COVID-19

ZDROJ: ÚZIS, ISIN / COVID-19 - INFORMAČNÍ SYSTÉM INFEKČNÍ NEMOCI STAV K 23.11.2021



## Hospitalizace

Celkem

5 886

JIP

837

# AKTUÁLNÍ DATA COVID-19

ZDROJ: ÚZIS, ISIN / COVID-19 - INFORMAČNÍ SYSTÉM INFEKČNÍ NEMOCI STAV K 23.11.2021



## Proočkovanost

Dokončené očkování

6 296 250 (58,8%)

Počet aplikovaných  
posilovacích dávek

674 366

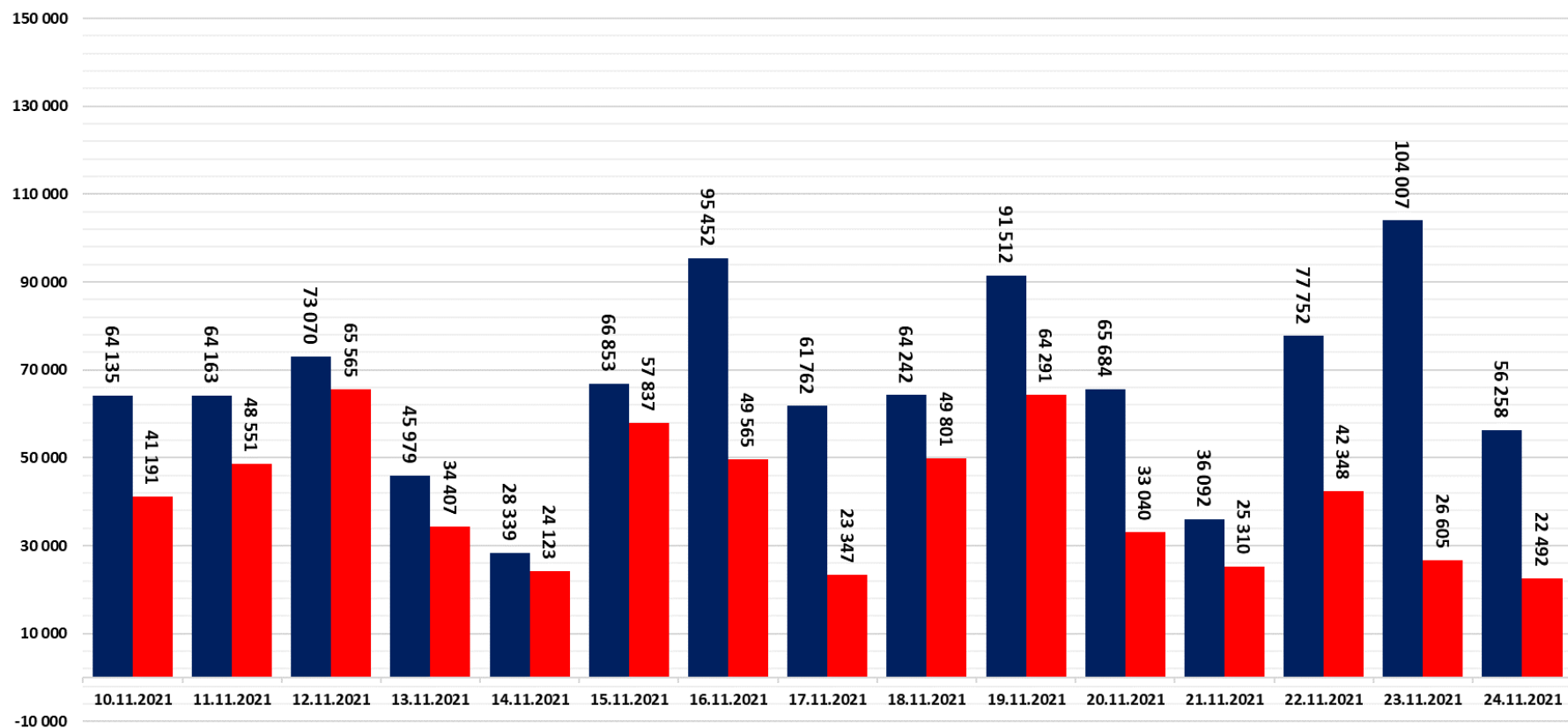
Očkování 1. dávkou

6 571 874 (61,4%)

Celkem aplikovaných  
dávek

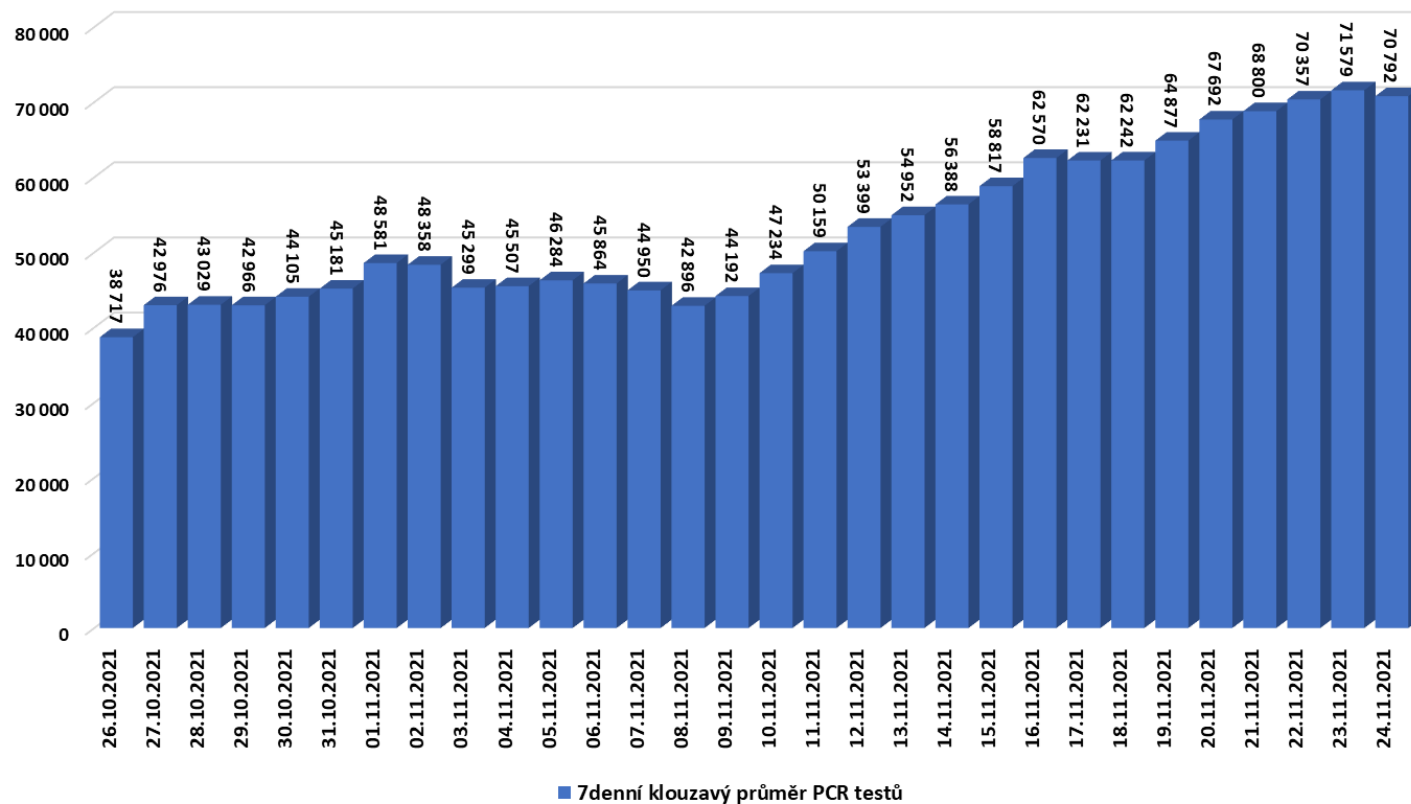
13 199 765

# PROVEDENÉ PCR A ANTIGENNÍ TESTŮ ZA POSLEDNÍCH 14 DNŮ





# 7DENNÍ KLOUZAVÝ PRŮMĚR PROVEDENÝCH PCR TESTŮ ZA POSLEDNÍCH 30 DNŮ



# RELATIVNÍ POZITIVITA TESTŮ

ZDROJ: ÚZIS, ISIN / COVID-19 - INFORMAČNÍ SYSTÉM INFEKČNÍ NEMOCI STAV K 23.11.2021



## Relativní pozitivita testů dle indikace testu\*\*\*

7denní průměr k 24.11. 2021

Diagnostická indikace

**36,6%**

Epidemiologická  
indikace

**15,8%**

Preventivní a plošné  
testování

**7,4%**

\*\*\* Relativní pozitivita testů může být v posledním dni ovlivněna nedohlášením negativních testů v daném okamžiku (v případě velkého počtu testů jsou pro zpracování prioritizovány pozitivní testy a negativní testy jsou z laboratoří hlášeny postupně). Z toho důvodu dochází zpětně (cca 1 – 3 dny) ke korekcím průběžně hlášených hodnot.

# EPIDEMIOLOGICKÉ PARAMETRY

ZDROJ: ÚZIS, ISIN / COVID-19 - INFORMAČNÍ SYSTÉM INFEKČNÍ NEMOCI STAV K 23.11.2021



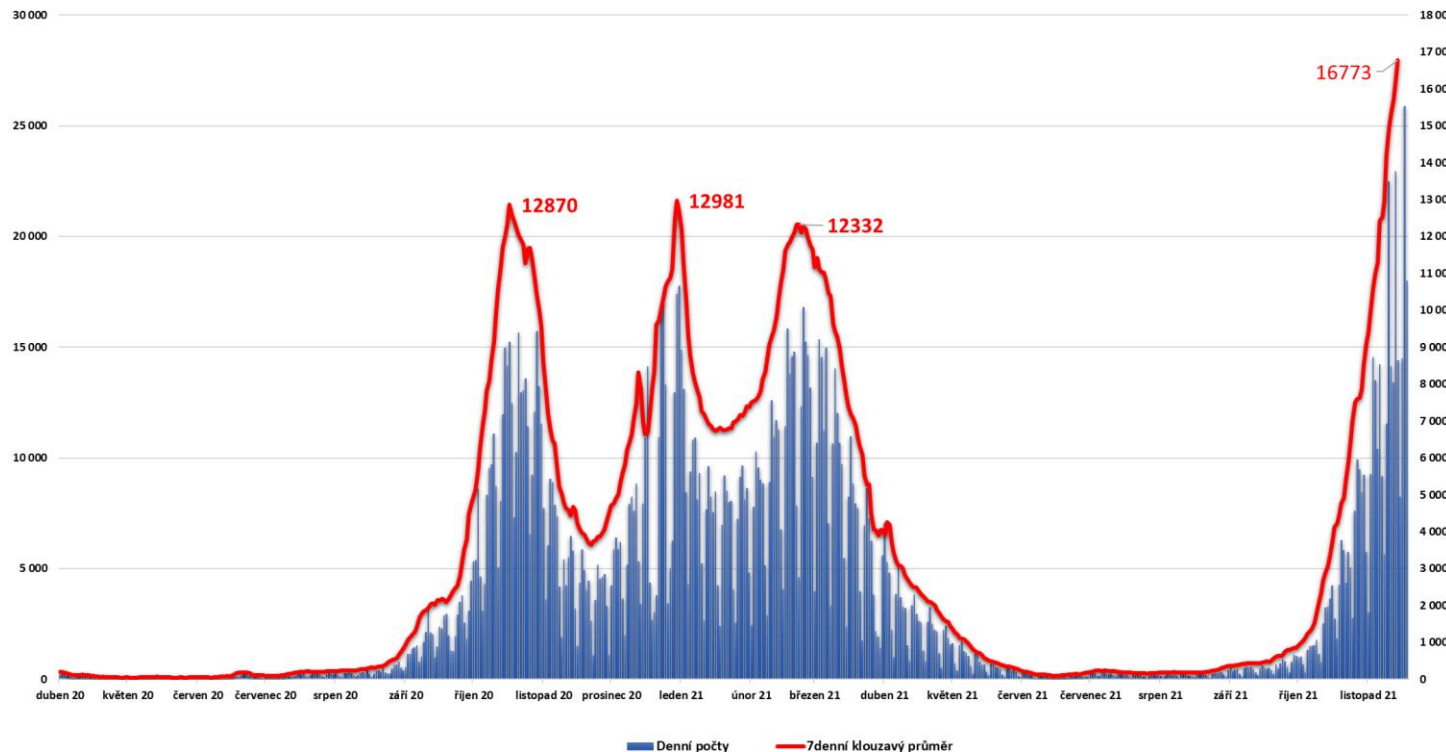
Kraj	Nové případy za 14 dní na 100 000 obyvatel	Nové případy za 7 dní na 100 000 obyvatel	Nové případy 65+ za 14 dní na 100 000 obyvatel 65+	Nové případy 65+ za 7 dní na 100 000 obyvatel 65+	Hospitalizovaní celkem k danému dni	Hospitalizovaní na JIP k danému dni	Hospitalizovaní s UPV/ECMO k danému dni	Počet úmrtí za 7 dní
Hlavní město Praha	1 843,2	1 038,1	909,1	512,8	698	127	42	46
Středočeský kraj	1 799,4	1 021,5	683,0	392,4	345	51	19	44
Jihočeský kraj	2 045,5	1 218,7	867,0	515,6	379	47	11	50
Plzeňský kraj	1 689,9	949,7	770,3	433,3	274	54	23	36
Karlovarský kraj	707,8	419,4	334,0	194,1	63	9	4	7
Ústecký kraj	1 376,6	839,5	686,1	411,2	408	47	27	40
Liberecký kraj	1 278,9	790,8	459,2	278,6	141	35	14	15
Královéhradecký kraj	1 335,9	812,8	699,0	387,1	251	38	18	29
Pardubický kraj	2 044,9	1 224,0	898,4	515,7	320	17	8	37
Kraj Vysočina	1 754,5	1 009,5	752,7	435,0	218	25	12	19
Jihomoravský kraj	2 365,0	1 322,9	1 027,3	564,7	896	160	86	102
Olomoucký kraj	2 733,0	1 493,7	1 229,7	669,1	429	64	36	71
Zlínský kraj	2 409,7	1 362,8	1 029,9	592,5	502	62	41	54
Moravskoslezský kraj	2 232,7	1 259,9	1 073,9	597,2	962	101	58	117
Česká republika	1 916,2	1 097,1	858,0	486,3	5 886	837	399	667

# TRENDOVÝ PŘEHLED A VÝVOJ POČTU NOVÝCH PŘÍPADŮ A 7DENNÍHO KLOUZAVÉHO PRŮMĚRU – OD DUBNA 2020

ZDROJ: ÚZIS, ISIN / COVID-19 - INFORMAČNÍ SYSTÉM INFEKČNÍ NEMOCI STAV K 23.11.2021



Vývoj denních počtů případů a 7denního klouzavého průměru

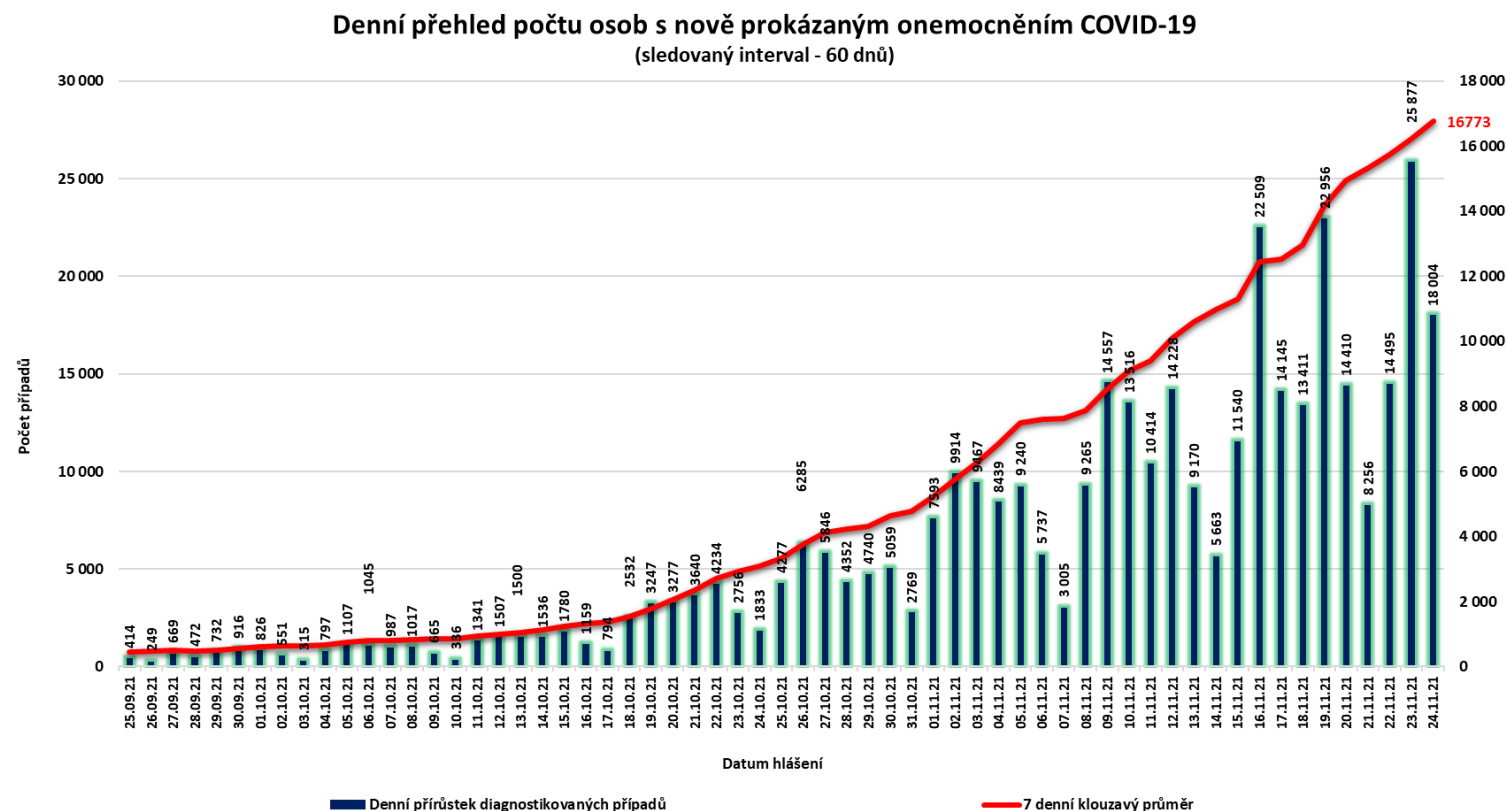


Aktuální data k 23.11.2021 odpovídají ve srovnání datům z 9.1. 2021 (maximální hodnota za celou dobu epidemie)

	9.1.2021	23.11.2021
7denní incidence	849,1	1097,1
Klouzavý průměr	12 981	16 773

# DENNÍ PŘEHLED POČTU NOVÝCH PŘÍPADŮ A 7DENNÍHO KLOUZAVÉHO PRŮMĚRU – INTERVAL 30 DNÍ

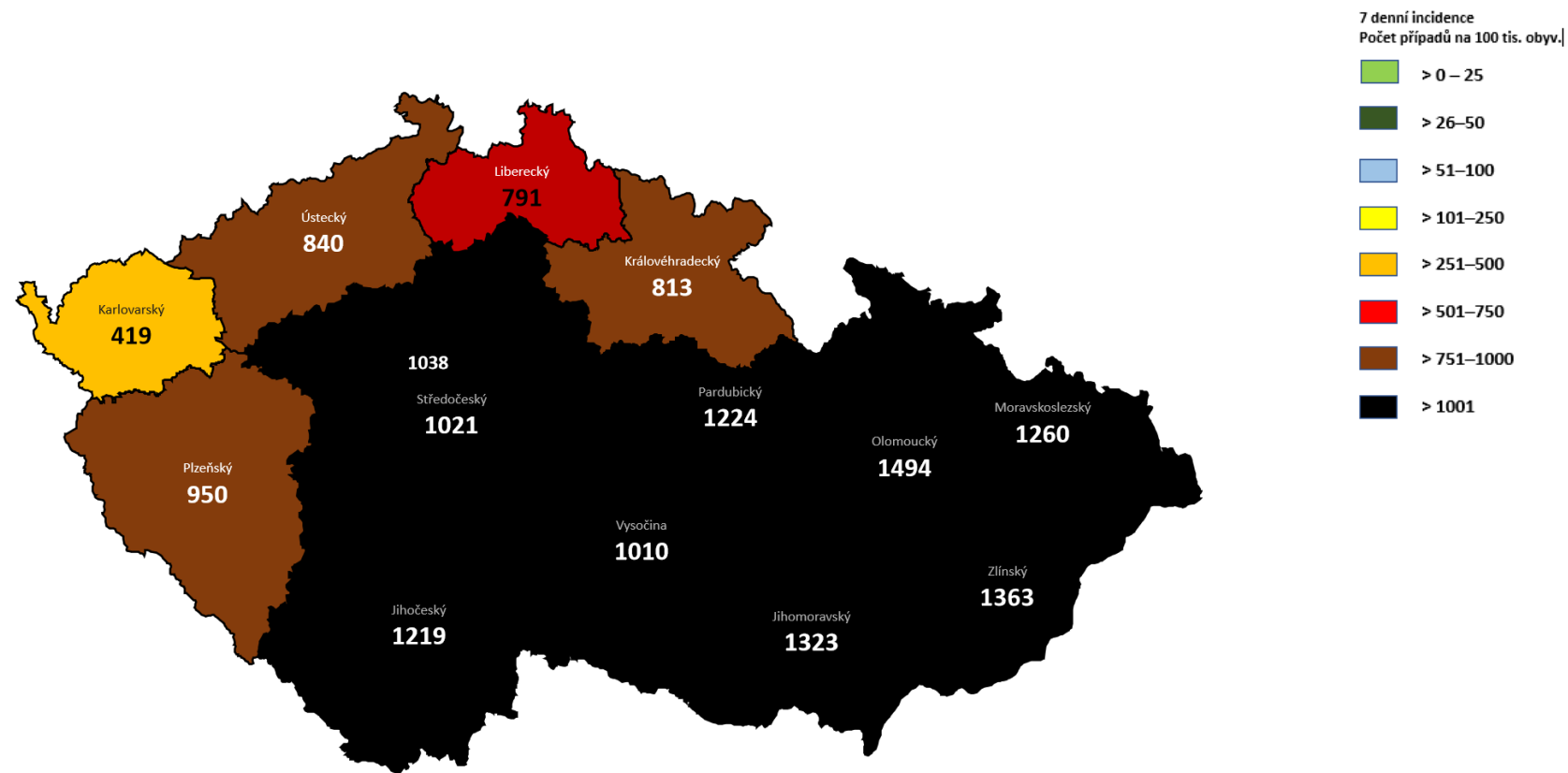
ZDROJ: ÚZIS, ISIN / COVID-19 - INFORMAČNÍ SYSTÉM INFEKČNÍ NEMOCI STAV K 23.11.2021



# HODNOTY 7DENNÍ INCIDENCE - KRAJE

## POČET PŘÍPADŮ NA 100 TISÍC OBYVATEL

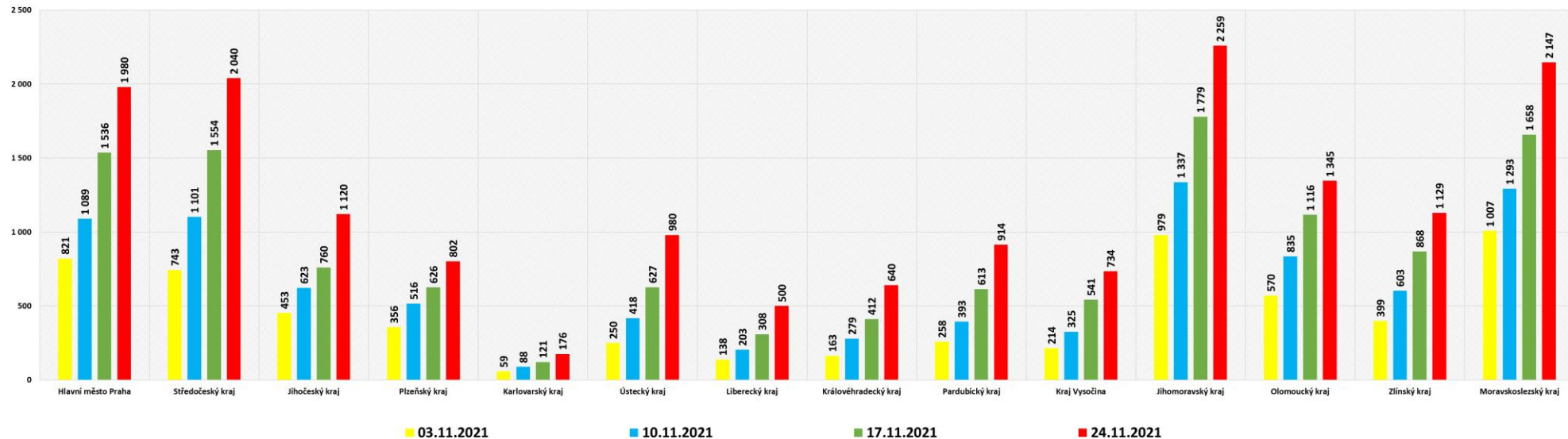
ZDROJ: ÚZIS, ISIN / COVID-19 - INFORMAČNÍ SYSTÉM INFEKČNÍ NEMOCI STAV K 23.11.2021





# VÝVOJ 7DENNÍHO KLOUZAVÉHO PRŮMĚRU – KRAJE

ZDROJ: ÚZIS, ISIN / COVID-19 - INFORMAČNÍ SYSTÉM INFEKČNÍ NEMOCI STAV K 22.11.2021



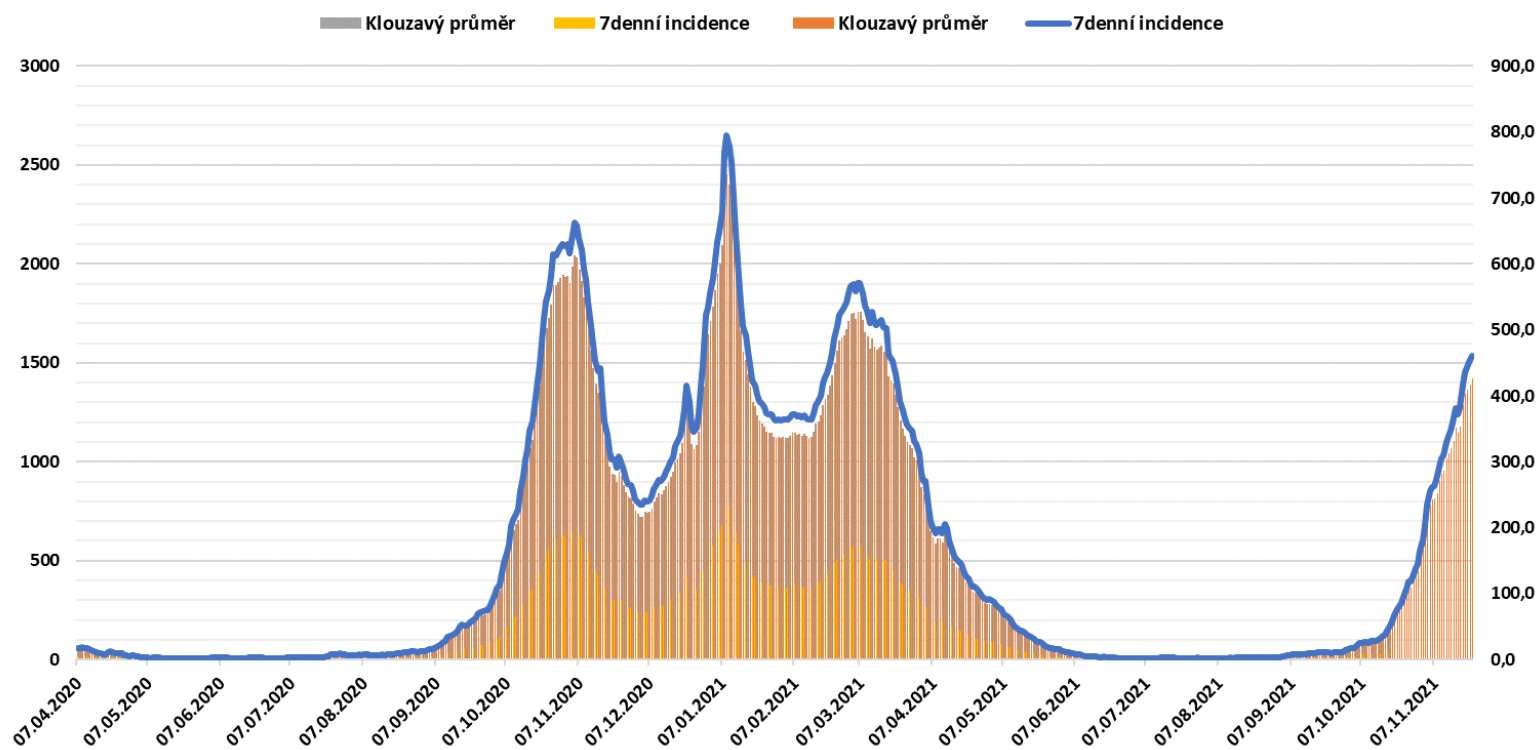


# VÝVOJ DENNÍHO POČTŮ NOVÝCH PŘÍPADŮ VE VĚKOVÉ KATEGORII 65+

ZDROJ: ÚZIS, ISIN / COVID-19 - INFORMAČNÍ SYSTÉM INFEKČNÍ NEMOCI STAV K 23.11.2021



Vývoj v kategorii 65+

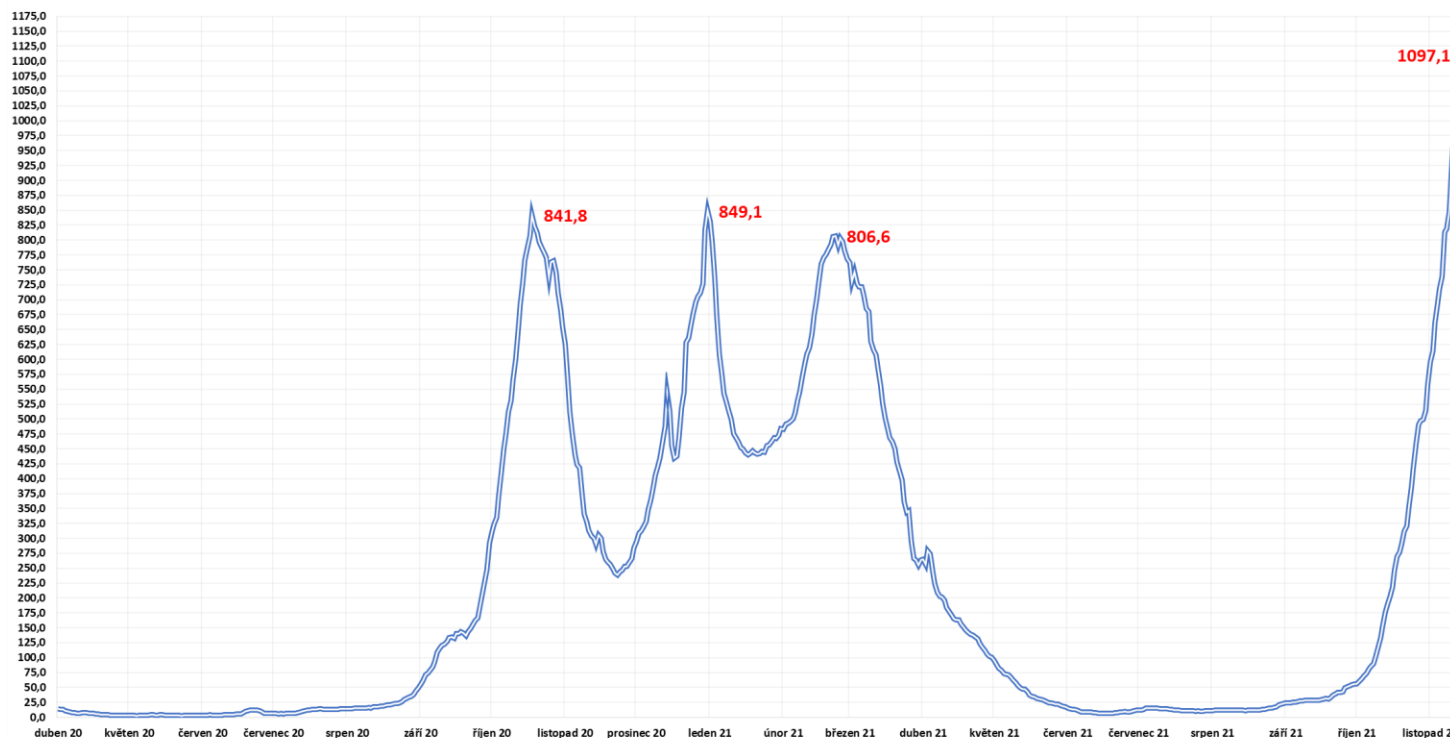


# VÝVOJ HODNOTY 7DENNÍ INCIDENCE – ČR – OD DUBNA 2020

ZDROJ: ÚZIS, ISIN / COVID-19 - INFORMAČNÍ SYSTÉM INFEKČNÍ NEMOCI STAV K 23.11.2021



VÝVOJ 7DENNÍ INCIDENCE  
(KUMULATIVNÍ POČET PŘÍPADŮ ZA 7 DNÍ PŘEPOČTENÝCH NA 100 TISÍC OBYVATEL)

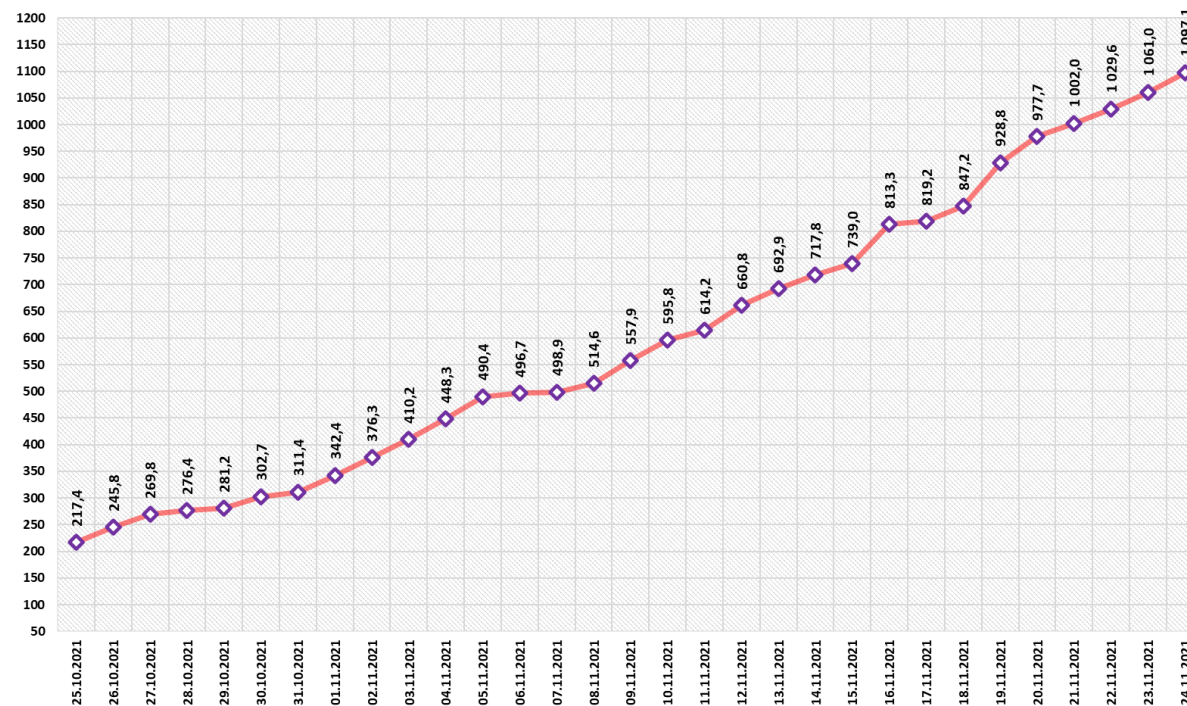


# VÝVOJ HODNOTY 7DENNÍ INCIDENCE – ČR – INTERVAL 30 DNÍ

ZDROJ: ÚZIS, ISIN / COVID-19 - INFORMAČNÍ SYSTÉM INFEKČNÍ NEMOCI STAV K 23.11.2021



Vývoj 7denní incidence za posledních 30 dnů  
(počet případů hlášených za 7 dní přepočtených na 100 tisíc obyvatel)

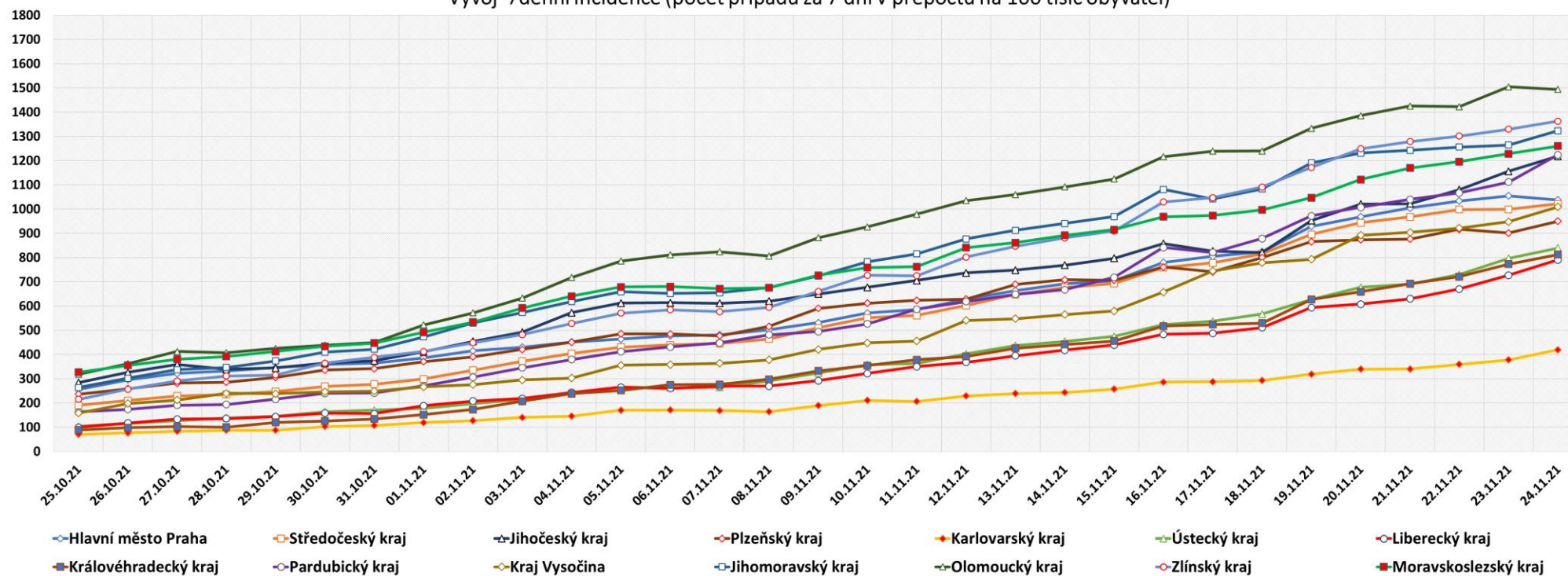


# VÝVOJ HODNOTY 7DENNÍ INCIDENCE – KRAJE – INTERVAL 30 DNÍ

ZDROJ: ÚZIS, ISIN / COVID-19 - INFORMAČNÍ SYSTÉM INFEKČNÍ NEMOCI STAV K 23.11.2021



Vývoj 7denní incidence (počet případů za 7 dní v přepočtu na 100 tisíc obyvatel)

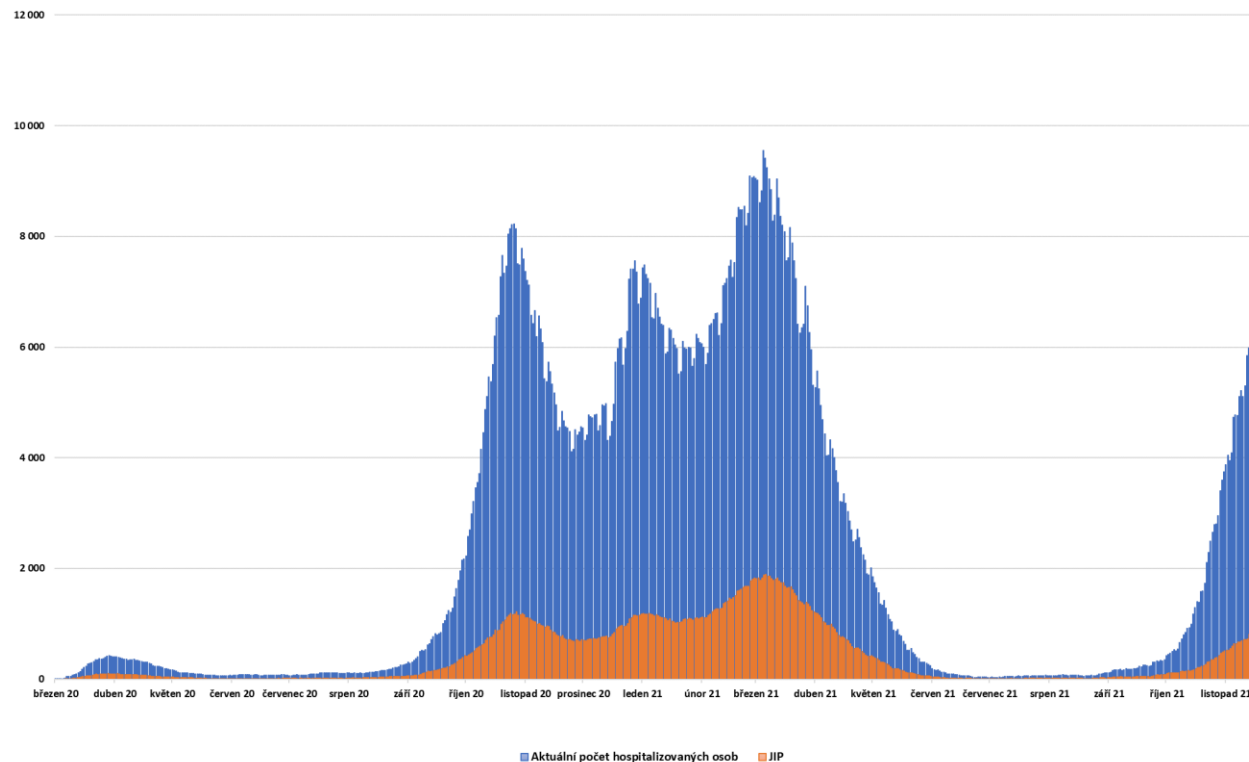


# VÝVOJ POČTU HOSPITALIZACÍ – CELKOVÉ A JIP – OD BŘEZNA 2020

ZDROJ: ÚZIS, ISIN / COVID-19 - INFORMAČNÍ SYSTÉM INFEKČNÍ NEMOCI STAV K 23.11.2021



Vývoj počtu celkových hospitalizací/JIP



	25.10.2020	24.11.2021
Hospitalizace	5 683	5 886
JIP	802	837

# SROVNÁNÍ VYBRANÝCH PARAMETRŮ -

## Počet případů za přechodí den



75 961



13 933



18 004



10 165



28 128

## 7denní incidence



419,7



1 084,8



1097,1



1028,9

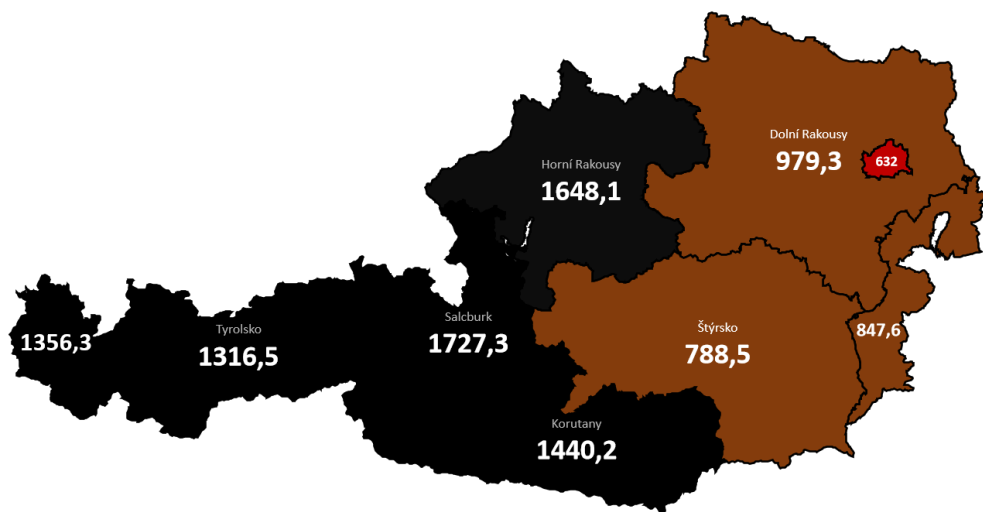


398,4



# VÝVOJ RAKOUSKO

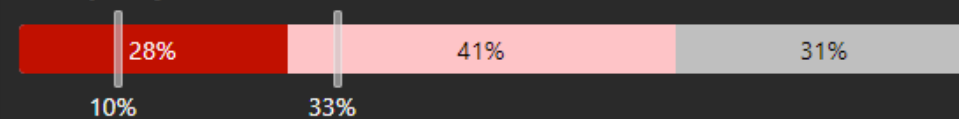
7denní incidence - počet případů na 100 tisíc obyvatel



Používá technologii Bing.  
© GeoNames, Microsoft, TomTom

## Covid Occupancy in Austria

### Occupancy intensive care unit beds in Austria



Occupied with COVID-19	596	28%
Occupied with NON-COVID-19	862	41%
Currently free beds	662	31%
Total	2.120	100%

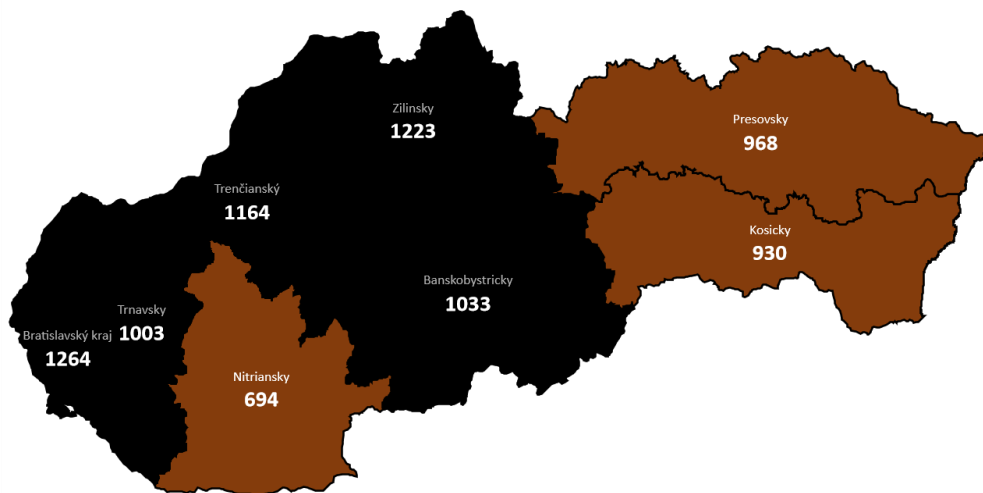
Occupancy intensive care unit beds in Austria, absolute number of cases and occupancy in percent

Remark: Percent values are rounded

For the total number of beds, the most recently reported data was used.

# VÝVOJ SLOVENSKO

*7denní incidence - počet případů na 100 tisíc obyvatel*



Používá technologii Bing.  
© Microsoft, Wikipedia

## Obsadené lůžka pacientom s potvrzeným COVID-19

Posledná aktualizácia  
25.11.2021 10:03:46

Vyberte okres

Vše

Vyberte kraj

Vše

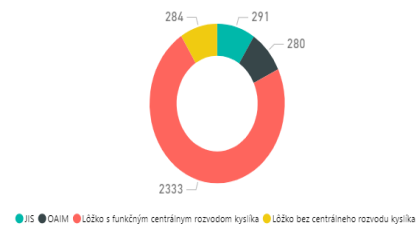
Celkový počet lôžok s pacientmi s potvrzeným ochorením COVID-19 (vrátane pľúcnej ventilácie)

3 188

Počet lôžok s pacientmi pripojenými na pľúcnu ventiláciu

259

Obsadené lůžka pacientom s COVID podľa oddelenia



Prezentované údaje zobrazujú aktuálny stav

Z dôvodu zmeny metodiky zberu údajov o obsadených lôžkoch v zariadeniach ústavnej starostlivosti sú s účinnosťou od 29.10.2021 JIS lôžka s možnosťou napojenia pacienta na UPV priradené medzi OAIM lôžka.



Zdroj údajov: NCZI

Aktualizácia prebieha každý deň o 9:30 a 15:30, môže trvať niekoľko minút



# VÝVOJ POLSKO

